

**ՇԻՆԱՐԱՐՈՒԹՅՈՒՆ  
CONSTRUCTION  
СТРОИТЕЛЬСТВО**

Հիմնական միջոցների գործարկման ցուցանիշի մեջ ներառվում է շինարարությունն ավարտված և շահագործման հանձնված կազմակերպությունների, արտադրական և ոչ արտադրական նշանակության շինությունների ու կառույցների արժեքները, նոր շահագործվող մեքենաների, բոլոր տիպի տրանսպորտային միջոցների (մոնտաժման կարիք ունեցող և չունեցող, շինարարության նախահաշվի մեջ մտնող և չմտնող) արժեքները, գործիքների, գույքի և այլ առարկաների արժեքները, որոնք հաշվառված են հիմնական միջոցների մեջ, բազմամյա տնկիների (մրգատու, խաղողի այգիներ և այլն) արժեքը, հողերի ոռոգման և չորացման աշխատանքների արժեքը, հողերի բարելավման հետ կապված կապիտալ ծախսերը և հիմնական միջոցների արժեքի մեծացման հետ կապված այլ ծախսերը:

**Շինարարության ծավալում** ընդգրկվում են գործող արդյունաբերական, գյուղատնտեսական, տրանսպորտային, առևտրական և այլ կազմակերպությունների նոր շինարարության, վերակառուցման, ընդլայնման և տեխնիկական վերագինման ծախսերը, բնակարանային և մշակութային նշանակության շինարարության ծախսերը:

Շինարարության ծավալում ընդգրկվում են բոլոր տեսակի շինարարական աշխատանքների ծախսերը, շինարարության նախահաշվով նախատեսված սարքավորումների մոնտաժի, մոնտաժման կարիք ունեցող կամ չունեցող սարքավորումների, շինարարության նախահաշվի մեջ մտցվող արտադրության գործիքների և տնտեսական գույքի, շինարարության նախահաշվի մեջ չմտնող մեքենաների և սարքավորումների ձեռք բերման ծախսերը, այլ կապիտալ աշխատանքների ծախսերը:

The indicator of capital assets exploitation includes the value of organizations, buildings and constructions of production and non-production importance with completed construction and put into operation, as well as value of newly exploited machines, all types of transport means (installed and not installed, included and excluded from the construction estimates), cost of tools, inventory, etc. which are registered in the capital assets, value of perennial plantations (fruit and grapes gardens etc.), value of works on land irrigation and drainage, capital expenditures related to the land quality improvement and other expenses connected with the increase of the capital assets value.

**In the volume of construction** includes: the costs of active industrial, agricultural, transport, commercial and other organizations on new construction, reconstruction, expansion and equipment. Expenses on construction of dwellings and buildings of cultural and everyday services are also included.

Construction includes expenses on all types of construction works: expenses on installation of equipment foreseen in the construction estimate, expenses on purchase of equipment requiring or not requiring an installation, purchase of production tools and inventory included in the construction estimate, purchase of machines and equipment not included in the construction estimate, other capital works.

В показатель ввода в действие основных средств включается стоимость законченных строительством и вводимых в действие организаций, зданий и сооружений производственного и непроизводственного назначения, стоимость вводимых в действие новых машин, транспортных средств всех видов (требующих и не требующих монтажа, входящих и не входящих в сметы на строительство); стоимость инструмента, инвентаря и других предметов, зачисляемых в основные средства, стоимость многолетних насаждений (садов, виноградников и т.д.); стоимость работ по орошению и осушению земель; капитальные затраты по улучшению земель и другие затраты, связанные с увеличением стоимости основных средств.

**В объем строительства** включаются затраты на новое строительство, реконструкцию, расширение и техническое перевооружение действующих промышленных, сельскохозяйственных, транспортных, торговых и других организаций, затраты на жилищное и культурно-бытовое строительство.

К строительству относятся затраты на строительные работы всех видов; затраты по монтажу оборудования, на приобретение оборудования, требующего или не требующего монтажа, предусмотренного в сметах на строительство, на приобретение производственного инструмента и хозяйственного инвентаря, включаемых в сметы на строительство, на приобретение машин и оборудования, не включаемых в сметы на строительство, затраты на другие капитальные работы.

**Բնակելի շէնքերի ընդհանուր (օգտակար) մակերեսը** բաղկացած է բնակելի մակերեսից և օժանդակ տարածությունների մակերեսից: Բնակարանային և հյուրանոցային տիպի բնակելի տների, ինչպես նաև բնակարաններ պարունակող ոչ բնակելի շէնքերի բնակելի մակերեսի մեջ ընդգրկվում է բնակարանի ներսում գտնվող բնակելի սենյակների՝ ճաշասենյակների, ննջասենյակների, մանկական սենյակների և այլ բնակելի սենյակների մակերեսը:

Հանրակացարանների բնակելի մակերեսի մեջ հաշվի է առնվում միայն ննջասենյակների և գերեզային ժամանցի սենյակների մակերեսը:

**Օժանդակ տարածությունների** թվին են պատկանում բնակարանի ներսում գտնվող խոհանոցը, միջանցքները, սանհանգույցները, լողասենյակները, հանդերձարանները, պահեստները, պահարանները: Հանրակացարաններում, բացի վերը նշվածներից, օժանդակ տարածությունների թվին են պատկանում նաև մշակութային կենցաղային նշանակության և բժշկական ծառայության տարածությունները:

**Օժանդակ տարածությունների** մեջ են մտնում փակ պատշգամբները, լոջաները, երկարավուն պատշգամբները, եթե դրանք նախատեսված են նախագծերի տեխնիկատնտեսական ցուցանիշներով:

Գործարկված բնակելի շէնքերի ընդհանուր մակերեսի մեջ չեն մտնում նախասրահների, նախամուտքերի, աստիճանավանդակների, ընդհանուր միջանցքների մակերեսները, ինչպես նաև բնակելի տներին կից կառուցված ոչ բնակելի տարածքների մակերեսները:

The total floor space of dwelling-houses consists of actual living spaces and subsidiary spaces. The floor space at the dwelling-houses and hotels as well as non residential premises including housing rooms of residential flats: dinning-rooms, bedrooms, child-rooms and another ones. The dwelling dormitory spaces mean sleeping-rooms and day-time-rooms only.

Subsidiary spaces are considered spaces in the flats: kitchen, corridors, toilets, bathrooms, cloak rooms, storage, built-in-closets in the dwelling. In the hostels, besides the abovementioned spaces, the spaces of cultural and everyday and medical services are also considered subsidiary spaces. The verandas, lodges, long-form balconies are considered subsidiary spaces, if they are foreseen according to the technical and economic indicators of the project.

The floor spaces of halls, tambours, staircases, common corridors, as well as the floor spaces of non-residential premises close to dwellings are not included in the total actual living space.

Общая (полезная) площадь жилых домов состоит из жилой площади и площади подсобных помещений. В жилую площадь жилых домов квартирному и гостиничного типа, а также нежилых зданий, в которых имеются жилые квартиры, включается площадь жилых комнат: столовых, спальных, детских и других жилых комнат внутри квартиры.

В жилой площади общежитий учитывается только площадь спальных комнат и комнат дневного пребывания.

К подсобным помещениям относятся помещения, расположенные внутри квартир: кухни, коридоры, санитарные узлы, банные и гардеробные комнаты, кладовые, встроенные шкафы. Кроме вышеупомянутых, в общежитиях к подсобным помещениям относятся также помещения культурно-бытового назначения и медицинского обслуживания.

Крытые приквартирные веранды, лоджии, террасы включаются в число подсобных помещений, если они предусмотрены технико-экономическими показателями проектов.

Не включаются во ввод в действие общей площади жилых зданий: площадь вестибюлей, тамбуров, лестничных площадок общих коридоров, а также площади нежилых помещений, пристроенных к жилым домам.

Շինարարություն-Construction- Строительство

**150. ՇԻՆԱՐԱՐՈՒԹՅԱՆ ՀԻՄՆԱԿԱՆ ՑՈՒՑԱՆԻՇՆԵՐԸ**  
**MAIN INDICATORS OF CONSTRUCTION**  
**ОСНОВНЫЕ ПОКАЗАТЕЛИ СТРОИТЕЛЬСТВА**

(ընթացիկ գներով, մլն դրամ)  
 (at current prices, mln. drams)

(в текущих ценах, млн. драмов)

	2008	2009	2010	2011	2012	2013	2014	
Հիմնական միջոցների գործարկումը Commissioning of fixed assets	14129.8	21679.6	26731.7	20079.0	18249.3	18673.1	26302.6	Ввод в действие основных средств
Շինարարության ծավալը, ընդամենը Volume of constructions, total	25836.4	34480.8	42769.2	43359.5	38291.9	45219.9	50523.5	Объем строительства, всего
այդ թվում՝ of which:								в том числе:
շինմոնտաժային աշխատանքներ construction and assembly work	24894.1	32005.8	40946.2	40474.1	36333.2	43008.1	47121.1	строительно-монтажные работы
այլ կապիտալ ծախսեր other capital expenses	942.3	2475.0	1823.0	2885.4	1958.7	2211.8	3402.4	прочие капитальные затраты
կապալային աշխատանքների ծավալը Volume of contract work	29072.9	38637.3	37403.7	42130.2	30774.3	33263.5	44289.5	Объем подрядных работ
Բնակելի շենքերի գործարկումը (հազ. մ <sup>2</sup> ընդհանուր մակերես) Dwellings put in operation, (thsd. m <sup>2</sup> of total space)	18.8	38.1	22.6	29.2	24.4	12.5	25.3	Ввод в действие жилых домов (тыс. м <sup>2</sup> общей площади)

**151. ՇԻՆԱՐԱՐՈՒԹՅԱՆ ՀԻՄՆԱԿԱՆ ՑՈՒՑԱՆԻՇՆԵՐԻ ԻՆԴԵՔՍՆԵՐԸ**  
**INDICES OF MAIN INDICATORS OF CONSTRUCTION**  
**ИНДЕКСЫ ОСНОВНЫХ ПОКАЗАТЕЛЕЙ СТРОИТЕЛЬСТВА**

(տոկոսներով նախորդ տարվա նկատմամբ)  
 (in percents to previous year)

(в процентах к предыдущему году)

	2008	2009	2010	2011	2012	2013	2014	
Հիմնական միջոցների գործարկումը Commissioning of fixed assets	96.2	153.4	123.3	75.1	90.9	102.3	140.9	Ввод в действие основных средств
Շինարարության ծավալը, ընդամենը Volume of constructions, total	124.2	133.5	124.0	101.4	88.3	118.1	111.7	Объем строительства, всего
այդ թվում՝ of which:								в том числе:
շինմոնտաժային աշխատանքներ construction and assembly work	131.2	128.6	127.9	98.8	89.8	118.4	109.6	строительно-монтажные работы
այլ կապիտալ ծախսեր other capital expenses	51.3	262.7	73.7	158.3	67.9	112.9	153.8	прочие капитальные затраты
կապալային աշխատանքների ծավալը Volume of contract work	123.2	132.9	96.8	112.6	73.0	108.1	133.1	Объем подрядных работ
Բնակելի շենքերի գործարկումը Dwellings put in operation	85.1	202.7	59.3	129.2	83.6	51.2	202.4	Ввод в действие жилых домов

Շինարարություն-Construction- Строительство

152. ՇԻՆԱՐԱՐՈՒԹՅՈՒՆՆ ԸՍՏ ՄԵՓԱԿԱՆՈՒԹՅԱՆ ՁԵՎԵՐԻ  
 CONSTRUCTION BY TYPES OF OWNERSHIP  
 СТРОИТЕЛЬСТВО ПО ФОРМАМ СОБСТВЕННОСТИ

(ընթացիկ գներով, մլն դրամ)  
 (at current prices, mln. drams)

(в текущих ценах, млн. драмов)

	2008	2009	2010	2011	2012	2013	2014	
<b>Շինարարության ծավալը, ընդամենը</b> Volume of constructions, total	25836.4	34480.8	42769.2	43359.5	38291.9	45219.9	50523.5	<b>Объем строительства, всего</b>
այդ թվում՝ ի հաշիվ միջոցների՝ of which by means of:								в том числе за счет средств:
պետական state	17582.5	26487.1	28082.4	28773.2	21085.1	17605.0	22616.6	государственных
նչ պետական non-state	7212.8	6286.9	13005.8	13753.3	16527.4	26963.8	26698.9	негосударственных
անհատ կառուցողների individual builders	1041.1	1706.8	1681.0	833.0	679.4	651.1	1208.0	индивидуальных застройщиков
<b>Տոկոսներով նախորդ տարվա նկատմամբ</b> In percents to previous year								<b>В процентах к предыдущему году</b>
Շինարարության ծավալը, ընդամենը Volume of constructions, total	124.2	133.5	124.0	101.4	87.4	118.1	111.7	Объем строительства, всего
ի հաշիվ միջոցների՝ of which by means of:								в том числе за счет средств:
պետական state	134.9	150.6	106.0	102.5	73.3	83.5	128.5	государственных
նչ պետական non-state	107.1	87.2	206.9	105.7	120.2	163.1	99.0	негосударственных
անհատ կառուցողների individual builders	100.1	163.9	98.5	49.6	81.6	95.8	185.5	индивидуальных застройщиков

153. ՇԻՆԱՐԱՐՈՒԹՅԱՆ ԾԱՎԱԼՆ ԸՍՏ ՖԻՆԱՆՍԱՎՈՐՄԱՆ ԱՂԲՅՈՒՐՆԵՐԻ  
 VOLUME OF CONSTRUCTION BY SOURCES OF FINANCING  
 ОБЪЕМ СТРОИТЕЛЬСТВА ПО ИСТОЧНИКАМ ФИНАНСИРОВАНИЯ

(ընթացիկ գներով, մլն դրամ)  
 (at current prices, mln. drams)

(в текущих ценах, млн. драмов)

	2008	2009	2010	2011	2012	2013	2014	
<b>Շինարարության ծավալը, ընդամենը</b> Volume of constructions, total	25836.4	34480.8	42769.2	43359.5	38291.9	45219.9	50523.5	<b>Объем строительства, всего</b>
այդ թվում՝ ի հաշիվ of which by:								в том числе:

Շինարարություն-Construction- Строительство

	2008	2009	2010	2011	2012	2013	2014	
պետական բյուջեի state budget	10493.5	12469.8	17712.8	17748.0	14301.0	14299.4	14690.6	государственного бюджета
մարդասիրական օգնության միջոցների humanitarian relief	2839.6	2235.5	2701.3	3586.9	2695.2	2585.5	6850.4	средств гуманитарной помощи
օտարերկրյա ներդրումների foreign investments	1868.0	2494.4	6101.6	4722.4	6007.8	8362.1	6753.9	иностранных инвестиций
կազմակերպությունների ի սեփական միջոցների own resources of organizations	3535.3	5201.8	7019.4	6425.1	5877.3	13512.2	13875.4	собственных средств организаций
անհատ կառուցողների միջոցների assets of individual builders	1041.1	1706.8	1681.0	833.0	679.4	651.1	1208.0	средств индиви- дуальных застройщиков
այլ other	6058.9	10372.5	7553.1	10044.1	8731.2	5809.6	7145.2	другие
<b>Տոկոսներով ընդամենի նկատմամբ</b>								<b>В процентах к итогу</b>
<b>In percents to total</b>								
Շինարարության ծավալը, ընդամենը Volume of constructions, total	100.0	100.0	100.0	100.0	100.0	100.0	100.0	Объем строительства, всего
այդ թվում՝ ի հաշիվ of which by:								в том числе за счет:
պետական բյուջեի state budget	40.6	36.2	41.4	40.9	37.3	31.6	29.1	государственного бюджета
մարդասիրական օգնության միջոցների humanitarian relief	11.0	6.5	6.3	8.3	7.0	5.7	13.5	средств гуманитарной помощи
օտարերկրյա ներդրումների foreign investments	7.3	7.2	14.3	10.9	15.7	18.5	13.4	иностранных инвестиций
կազմակերպությունների ի սեփական միջոցների own resources of organizations	13.7	15.1	16.4	14.8	15.4	29.9	27.4	собственных средств организаций
անհատ կառուցողների միջոցների assets of individual builders	4.0	4.9	3.9	1.9	1.8	1.4	2.4	средств индивидуальных застройщиков
այլ other	23.4	30.1	17.7	23.2	22.8	12.9	14.2	другие

Շինարարություն-Construction- Строительство

154. ՇԻՆԱՐԱՐՈՒԹՅԱՆ ԾԱՎԱԼՆ ԸՍՏ ՏՆՏԵՍՈՒԹՅԱՆ ՃՅՈՒՂԵՐԻ  
 VOLUME OF CONSTRUCTION BY BRANCHES OF ECONOMY  
 ОБЪЕМ СТРОИТЕЛЬСТВА ПО ОТРАСЛЯМ ЭКОНОМИКИ

(ընթացիկ գներով)  
 (at current prices)

(в текущих ценах)

	2008	2009	2010	2011	2012	2013	2014	
<b>Մլն դրամ</b> <i>Min. drams</i>								<b>Млн. драмов</b>
<b>Շինարարության ծավալը, ընդամենը</b> <b>Volume of construction, total</b>	<b>25836.4</b>	<b>34480.8</b>	<b>42769.2</b>	<b>43359.5</b>	<b>38291.9</b>	<b>45219.9</b>	<b>50523.5</b>	<b>Объем строительства, всего</b>
այդ թվում՝ of which:								в том числе:
արդյունաբերություն industry	2509.2	3941.0	6184.9	4976.4	5537.5	12819.8	12948.3	промышленность
գյուղատնտեսություն agriculture	974.2	245.9	401.7	874.8	373.5	364.1	455.2	сельское хозяйство
տրանսպորտ և կապ transport and communication	4237.3	2857.1	4577.6	7209.3	5310.9	3287.9	10020.4	транспорт и связь
առևտուր trade	1120.5	819.9	1172.2	795.2	574.8	104.8	101.5	торговля
բնակարանային տնտեսություն housing facilities	3848.4	7760.9	5717.5	8395.0	8025.1	4507.1	5368.3	жилищное хозяйство
կոմունալ տնտեսություն communal services	4440.5	7130.0	6873.7	8357.9	9146.1	4654.0	8170.4	коммунальное хозяйство
կրթություն education	1184.1	3335.0	3949.8	4461.8	4383.7	3743.6	3386.2	образование
մշակույթ culture	1249.9	930.7	1182.8	1462.2	1120.9	1049.8	927.4	культура
առողջապահություն public health	931.8	1445.3	1206.3	1015.0	420.7	1453.2	789.9	здравоохранение
այլ others	5340.5	6015.0	11502.7	5811.9	3398.7	13235.6	8355.9	прочие
<b>Տոկոսներով ընդամենի նկատմամբ</b> <b>In percents to total</b>								<b>В процентах к итогу</b>
<b>Շինարարության ծավալը, ընդամենը</b> <b>Volume of construction, total</b>	<b>100.0</b>	<b>100.0</b>	<b>100.0</b>	<b>100.0</b>	<b>100.0</b>	<b>100.0</b>	<b>100.0</b>	<b>Объем строительства, всего</b>
այդ թվում՝ of which:								в том числе:
արդյունաբերություն industry	9.7	11.4	14.5	11.5	14.4	28.3	25.6	промышленность
գյուղատնտեսություն agriculture	3.8	0.7	0.9	2.0	1.0	0.8	1.0	сельское хозяйство
տրանսպորտ և կապ transport and communication	16.4	8.3	10.7	16.6	13.9	7.3	19.8	транспорт и связь
առևտուր trade	4.3	2.4	2.7	1.8	1.5	0.2	0.2	торговля
բնակարանային տնտեսություն housing facilities	14.9	22.5	13.4	19.4	21.0	10.0	10.6	жилищное хозяйство
կոմունալ տնտեսություն communal services	17.2	20.7	16.1	19.3	23.9	10.3	16.2	коммунальное хозяйство
կրթություն education	4.6	9.7	9.2	10.3	11.4	8.3	6.7	образование
մշակույթ culture	4.8	2.7	2.8	3.4	2.9	2.3	1.8	культура

Շինարարություն-Construction- Строительство

	2008	2009	2010	2011	2012	2013	2014	
առողջապահություն public health	3.6	4.2	2.8	2.3	1.1	3.2	1.6	здравоохранение
այլ others	20.7	17.4	26.9	13.4	8.9	29.3	16.5	прочие

155. ՀԻՄՆԱԿԱՆ ՄԻՋՈՑՆԵՐԻ ԳՈՐԾԱՐԿՈՒՄՆ ԸՍՏ ՏՆՏԵՍՈՒԹՅԱՆ ՃՅՈՒՂԵՐԻ  
COMMISSIONING OF FIXED ASSETS BY BRANCHES OF ECONOMY  
ВВОД В ДЕЙСТВИЕ ОСНОВНЫХ СРЕДСТВ ПО ОТРАСЛЯМ ЭКОНОМИКИ

(ընթացիկ գներով, մլն դրամ)  
(at current prices, mln. drams)

(в текущих ценах, млн. драмов)

	2008	2009	2010	2011	2012	2013	2014	
<b>Ընդամենը Total</b>	<b>14129.8</b>	<b>21679.6</b>	<b>26731.7</b>	<b>20079.0</b>	<b>18249.3</b>	<b>18673.1</b>	<b>26302.6</b>	<b>Всего</b>
այդ թվում՝ of which:								в том числе:
արդյունաբերություն industry	1966.9	2516.8	2844.0	779.7	2646.6	8166.7	5369.3	промышленность
գյուղատնտեսություն agriculture	68.3	195.9	334.0	789.5	426.2	188.8	454.4	сельское хозяйство
տրանսպորտ և կապ transport and communications	1327.9	884.7	4573.2	2517.0	3089.6	1298.8	5503.1	транспорт и связь
առևտուր trade	97.3	17.6	92.6	502.2	19.8	-	168.7	торговля
բնակարանային տնտեսություն (ներառյալ անհատական շինարարությունը) housing construction (including individual construction)	2262.1	5521.3	4313.3	5826.8	4681.6	3053.1	2968.3	жилищное хозяйство (включая индивидуальное строительство)
կոմունալ տնտեսություն communal services	3087.4	5403.5	4787.4	3786.5	1680.5	1205.9	2951.1	коммунальное хозяйство
կրթություն education	637.4	1880.3	2043.1	2770.5	4185.1	1744.3	3041.1	образование
մշակույթ culture	733.4	95.5	823.0	952.1	725.2	834.9	222.3	культура
առողջապահություն public health	361.4	455.3	64.5	9.1	30.6	169.2	1461.3	здравоохранение
այլ others	3587.7	4708.7	6856.6	2161.1	764.1	2011.4	4163.0	прочие

ԲՆԱԿԱՐԱՆԱՅԻՆ ԵՎ ՍՈՑԻԱԼ-ՄՇԱԿՈՒԹԱՅԻՆ ՇԻՆԱՐԱՐՈՒԹՅՈՒՆ  
DWELLING AND SOCIAL AND CULTURAL CONSTRUCTION

ЖИЛИЩНОЕ И СОЦИАЛЬНО-КУЛЬТУРНОЕ СТРОИТЕЛЬСТВО

156. ԲՆԱԿԵԼԻ ՏՆԵՐԻ ԳՈՐԾԱՐԿՈՒՄԸ  
DWELLINGS PUT IN OPERATION  
ВВОД В ДЕЙСТВИЕ ЖИЛЫХ ДОМОВ

(1000 մ<sup>2</sup> ընդհանուր մակերես)  
(1000 m<sup>2</sup> of total space)

(1000 մ<sup>2</sup> общей площади)

	2008	2009	2010	2011	2012	2013	2014	
<b>Գործարկվել են բնակելի տներ , ընդամենը Dwellings put in operation- total</b>	<b>18.8</b>	<b>38.1</b>	<b>22.6</b>	<b>29.2</b>	<b>24.4</b>	<b>12.5</b>	<b>25.3</b>	<b>Введено жилых домов – всего</b>
ի հաշիվ միջոցների՝ by means of:								в том числе за счет средств:
պետական state	4.8	18.2	11.4	16.0	6.7	2.8	2.1	государственных
ոչ պետական non state	14.0	19.9	11.2	13.2	17.7	9.7	23.2	негосударственных

Շինարարություն-Construction- Строительство

	2008	2009	2010	2011	2012	2013	2014	
դրանցից՝ of which:								из них:
անհատ կառուցողների individual builders	14.0	19.9	11.2	13.2	7.3	7.7	13.5	индивидуальных застройщиков
Կառուցվել են բնակելի տներ 1000 բնակչի հաշվով, մ <sup>2</sup> Dwellings put in operation per thsd. persons, m <sup>2</sup>	134.1	269.4	157.5	201.8	166.2	84.3	169.7	Построенно жилых домов в расчете на 1000 человек населения, м <sup>2</sup>

157. ԿԱՌՈՒՑՎԱԾ ԲՆԱԿԱՐԱՆՆԵՐԻ ԶԱՆԱԿԸ  
NUMBER OF CONSTRUCTED APARTMENTS  
ЧИСЛО ПОСТРОЕННЫХ КВАРТИР

	2008	2009	2010	2011	2012	2013	2014	
Կառուցված բնակարան- ների քանակը, ընդամենը Number of constructed apartments, total	160	353	206	265	261	96	196	Число построенных квартир – всего
ի հաշիվ միջոցների՝ of which by means of:								в том числе за счет средств:
պետական by state	69	243	142	178	80	35	24	государственных
ոչ պետական by non-state	91	110	64	87	181	28	124	негосударственных
դրանցից՝ of which:								из них:
անհատ կառուցողների by individual builders	91	110	64	87	55	33	48	индивидуальных застройщиков
Բնակարանների միջին չափը, մ <sup>2</sup> ընդհանուր մակերես Average space of apartments, m <sup>2</sup> of total space	117.2	107.9	109.8	110.0	93.4	130.1	129.0	Средний размер квартир, м <sup>2</sup> общей площади

158. ՍՈՑԻԱԼ-ՄՇԱԿՈՒԹՅԱՆ ԵՎ ԿՈՒԼՏՈՒՐԱԿԱՆ ՕԲՅԵԿՏՆԵՐԻ ԳՈՐԾԱՐԿՈՒՄԸ  
MAIN SOCIAL AND CULTURAL FACILITIES COMMISSIONED  
ВВОД В ДЕЙСТВИЕ ОБЪЕКТОВ СОЦИАЛЬНО-КУЛЬТУРНОГО НАЗНАЧЕНИЯ

	2008	2009	2010	2011	2012	2013	2014	
Ընդամենը Total								Всего
Նախադպրոցական հիմնարկներ, տեղ Pre-school institutions, places	-	-	-	-	-	-	110	Дошкольные учреждения, мест
Հանրակրթական դպրոցներ, աշակերտական տեղ Secondary schools, pupils places	272	356	1286	254	480	110	804	Общеобразова- тельные школы, ученических мест
Ամբուլատոր-աուիլիինիկական հիմնարկներ, հաճախումներ հերթափոխում Out-patient and dispensary institution, visits per shift	-	-	-	-	-	-	156	Амбулаторно- поликлинические учреждения, посещения в смену
Քաղաքներում In urban areas								В городах
Նախադպրոցական հիմնարկներ, տեղ Pre-school institutions, places	-	-	-	-	-	-	30	Дошкольные учреждения, мест



Շինարարություն-Construction- Строительство

	2008	2009	2010	2011	2012	2013	2014	
Հանրակրթական դպրոցներ, աշակերտական տնի Secondary schools, pupils places	-	-	560	-	240	-	600	Общеобразовательные школы, ученических мест
Ամբուլատոր-առօրյա հիմնարկներ, հաճախումներ հերթափոխում Out-patient and dispensary institution, visits per shift	-	-	-	-	-	-	108	Амбулаторно-поликлинические учреждения, посещения в смену
<b>Գյուղերում</b>								
<b>In rural areas</b>								
<b>В селах</b>								
Նախադպրոցական հիմնարկներ, տնի Pre-school institutions, places	-	-	-	-	-	-	80	Дошкольные учреждения, мест
Հանրակրթական դպրոցներ, աշակերտական տնի Secondary schools, pupils places	272	356	726	254	240	110.0	204	Общеобразовательные школы, ученических мест
Ամբուլատոր-առօրյա հիմնարկներ, հաճախումներ հերթափոխում Out-patient and dispensary institution, visits per shift	-	-	-	-	-	-	48	Амбулаторно-поликлинические учреждения, посещения в смену

**ՇԻՆԱՐԱՐԱԿԱՆ ԳՈՐԾՈՒՆԵՈՒԹՅՈՒՆ**

**CONSTRUCTION ACTIVITY**

**СТРОИТЕЛЬНАЯ ДЕЯТЕЛЬНОСТЬ**

**159. ՇԻՆԱՐԱՐԱԿԱՆ ԿԱԶՄԱԿԵՐՊՈՒԹՅՈՒՆՆԵՐԻ ԳՈՐԾՈՒՆԵՈՒԹՅԱՆ**

**ՀԻՄՆԱԿԱՆ ՑՈՒՑԱՆԻՇՆԵՐ**

**MAIN INDICATORS OF ACTIVITY OF CONSTRUCTION ORGANIZATIONS**

**ОСНОВНЫЕ ПОКАЗАТЕЛИ ДЕЯТЕЛЬНОСТИ СТРОИТЕЛЬНЫХ ОРГАНИЗАЦИЙ**

(փաստացի գործող գներով, մլն դրամ)

(at current prices, mln. drams)

(в фактически действовавших ценах, млн. драмов)

	2008	2009	2010	2011	2012	2013	2014	
<b>Կապալային աշխատանքների ծավալը, ընդամենը*</b> <b>Volume of contract work – total*</b>	29072.9	38637.3	37403.7	42130.2	30774.3	33263.5	44289.5	<b>Объем подрядных работ – всего*</b>
Սեփական ուժերով կատարված կապալային աշխատանքի ծավալը Volume of contract work performed by the use of own resources	26911.3	35752.7	35999.7	41580.6	29620.3	32841.0	42448.6	Объем подрядных работ, выполняемых собственными силами
Աշխատողների միջին ցուցակային թվաքանակը շինարարությունում, մարդ ** Total average payroll number of workers in construction, persons **	3737	4050	4149	4242	3569	3220	3145	Среднесписочная численность работников в строительстве, человек**

\* ) Ըստ ներկայացված հաշվետվությունների:

According to presented reports.

По представленным отчетам.

\*\* ) Ընդգրկված են միայն վարձու աշխատողները:

Including hired workers only.

Включены только наемные работники.

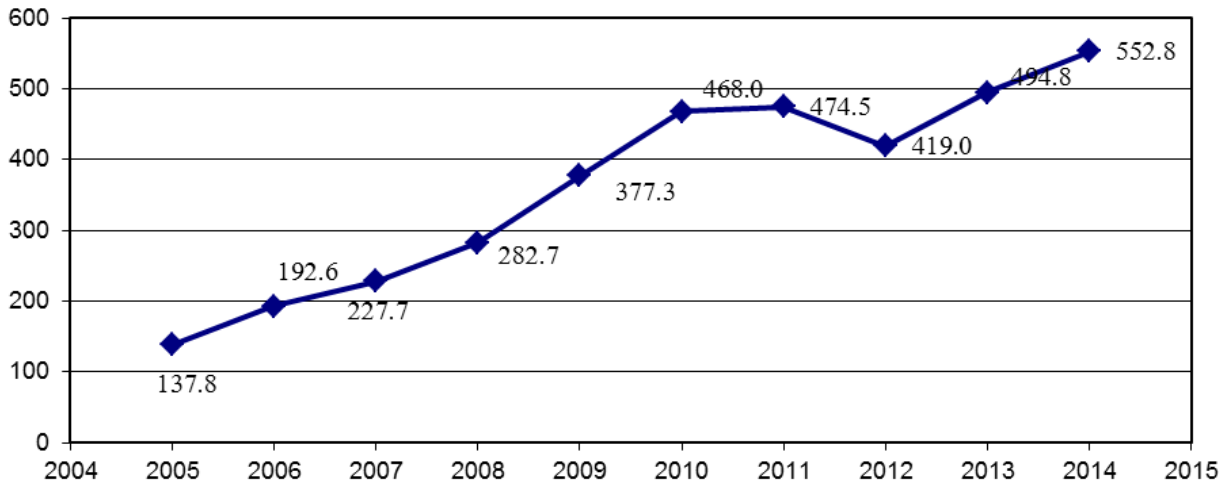
160. ՄԵՓԱԿԱՆՈՒԹՅԱՆ ՏԱՐԲԵՐ ՁԵՎԵՐԻ ՇԻՆԱՐԱՐԱԿԱՆ ԿԱԶՄԱԿԵՐՊՈՒԹՅՈՒՆ-ՆԵՐԻ ԿՈՂՄԻՑ ԿԱՏԱՐՎՈՂ ԿԱՊԱԼԱՅԻՆ ԱՇԽԱՏԱՆՔՆԵՐԻ ԾԱՎԱԼՈՒ  
 VOLUME OF CONTRACT WORK PERFORMED BY CONSTRUCTION ORGANIZATIONS OF DIFFERENT TYPES OF OWNERSHIP  
 ОБЪЕМ ПОДРЯДНЫХ РАБОТ, ВЫПОЛНЯЕМЫХ СТРОИТЕЛЬНЫМИ ОРГАНИЗАЦИЯМИ РАЗЛИЧНЫХ ФОРМ СОБСТВЕННОСТИ

(փաստացի գործող գներով, մլն. դրամ)  
 (at current prices, mln. drams)

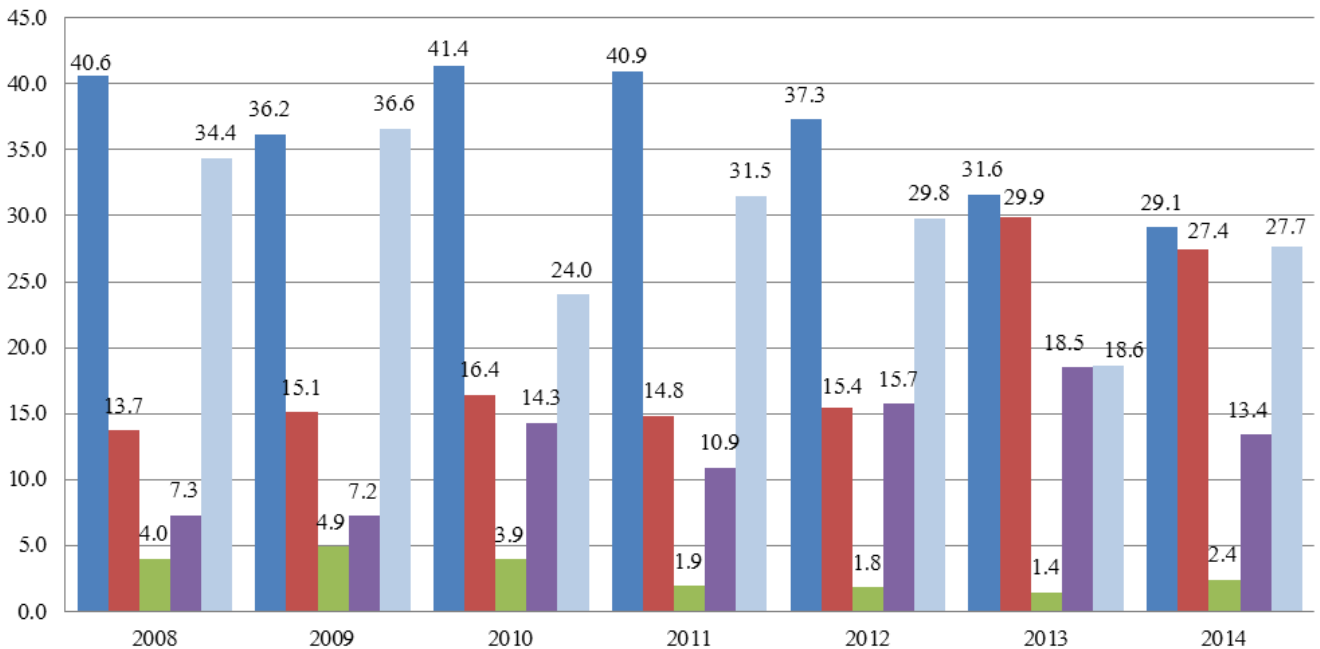
(в фактически действовавших ценах, млн. драмов)

	2008	2009	2010	2011	2012	2013	2014	
<b>Կապալային աշխատանքների ծավալը, ընդամենը</b> <b>Volume of contract work total</b>	<b>29072.9</b>	<b>38637.3</b>	<b>37403.7</b>	<b>42130.2</b>	<b>30774.3</b>	<b>33263.5</b>	<b>44289.5</b>	<b>Объем подрядных работ – всего</b>
այդ թվում՝ ըստ սեփականության ձևերի of which by ownership types:								в том числе: по формам собственности:
պետական state-owned	1894.4	2432.0	1988.1	1215.4	1024.1	610.9	1000.2	государственная
ոչ պետական non-state-owned	27178.5	36205.3	35415.6	40914.8	29750.2	32652.6	43289.3	негосударственная
<b>տոկոսներով ընդամենի նկատմամբ</b> <b>in percent to total</b>								<b>в процентах к итогу</b>
Կապալային աշխատանքների ծավալը, ընդամենը Volume of contract work total	100.0	100.0	100.0	100.0	100.0	100.0	100.0	Объем подрядных работ – всего
այդ թվում՝ ըստ սեփականության ձևերի of which by ownership types:								в том числе: по формам собственности:
պետական state-owned	6.5	6.3	5.3	2.9	3.3	2.1	2.3	государственная
ոչ պետական non-state-owned	93.5	93.7	94.7	97.1	96.7	97.9	97.7	негосударственная

**ՇԻՆԱՐԱՐՈՒԹՅԱՆ ԾԱՎԱԼԸ (փաստացի գործող գներով)**  
**VOLUME OF CONSTRUCTION (at current prices)**  
**ОБЪЕМ СТРОИТЕЛЬСТВА (в фактически действующих ценах)**  
 տոկոսներով՝ 2004թ. նկատմամբ- in percents to 2004- в процентах к 2004 г.



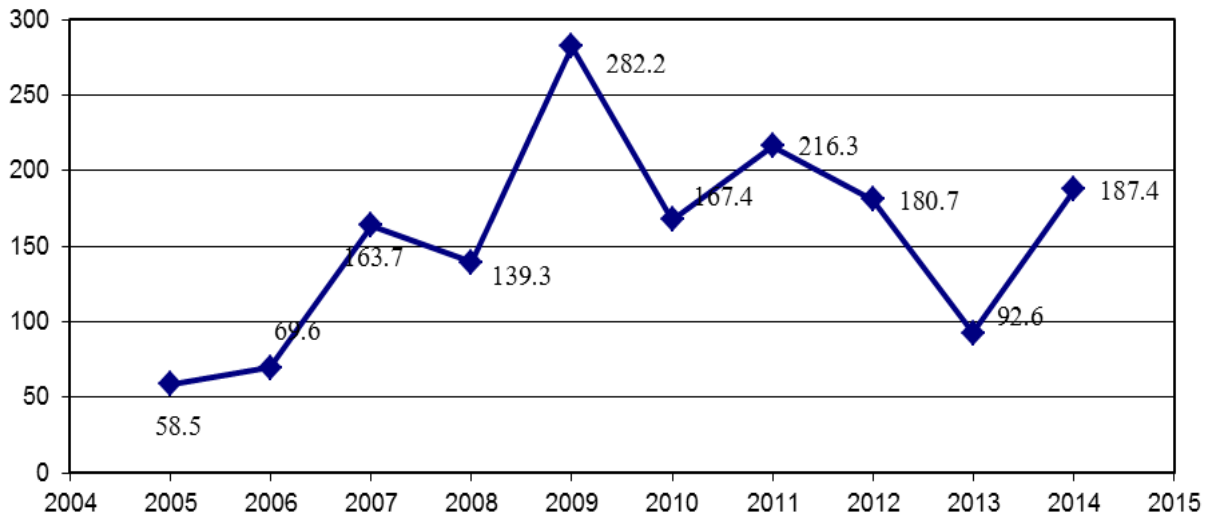
**ՇԻՆԱՐԱՐՈՒԹՅԱՆ ԾԱՎԱԼՆ ԸՍՏ ՖԻՆԱՆՍԱՎՈՐՄԱՆ ԱՂՔՅՈՒՐՆԵՐԻ**  
**VOLUME OF CONSTRUCTION BY SOURCES OF FINANCING**  
**ОБЪЕМ СТРОИТЕЛЬСТВА ПО ИСТОЧНИКАМ ФИНАНСИРОВАНИЯ**  
 տոկոսներով՝ ընդամենի նկատմամբ- in percents to total- в процентах к итогу



- պետական բյուջե- state budget-государственный бюджет
- կազմակերպությունների միջոցներ- resources organizations- средства организаций
- բնակչության միջոցներ- population funds- средства населения
- օտարերկրյա ներդրումներ- foreign investment- иностранные инвестиции
- այլ- other- другие

**ԲՆԱԿԵԼԻ ՏՆԵՐԻ ԳՈՐԾԱՐԿՈՒՄԸ (հազար քառակուսի մետր ընդհանուր մակերես)**  
**DWELLINGS PUT IN OPERATION (thousand square metres of total space)**  
**ВВОД В ДЕЙСТВИЕ ЖИЛЫХ ДОМОВ(тысяча квадратных метров общей площади)**

տոկոսներով` 2004թ. նկատմամբ-in percents to 2004- в процентах к 2004 г.



**ԲՆԱԿԵԼԻ ՏՆԵՐԻ ԳՈՐԾԱՐԿՈՒՄՆ ԸՍՏ ՖԻՆԱՆՍԱՎՈՐՄԱՆ ՀԱՏՎԱԾՆԵՐԻ**  
**DWELLINGS PUT IN OPERATION BY SECTORS OF FINANCING**  
**ВВОД В ДЕЙСТВИЕ ЖИЛЫХ ДОМОВ ПО СЕКТОРАМ ФИНАНСИРОВАНИЯ**

հազար քառակուսի մետր ընդհանուր մակերես- thousand square metres of total space-  
 тысяч квадратных метров общей площади

