

**ԲՆԱԿՉՈՒԹՅԱՆ ԶԲԱՂՎԱԾՈՒԹՅՈՒՆԸ**  
**EMPLOYMENT**  
**ЗАНЯТОСТЬ НАСЕЛЕНИЯ**

Աշխատանքային ռեսուրսների, տնտեսապես ակտիվ բնակչության և տնտեսության մեջ զբաղվածների թվաքանակի վերաբերյալ տվյալները ներկայացված են միջին տարեկան հաշվարկով:

**Աշխատանքային ռեսուրսներ** հասկացությունը ներառում է աշխատունակ բնակչության հատվածը: Աշխատանքային ռեսուրսներում ընդգրկված են տնտեսապես ակտիվ բնակչությունը (այսինքն՝ բոլոր աշխատողները և գործազուրկները), աշխատունակ տարիքի սովորողները, արտադրությունից կտրված ուսուցմամբ և տնտեսապես պասիվները (չաշխատող և աշխատանք չփնտրող աշխատունակ անձինք):

Աշխատանքային ռեսուրսները ձևավորվում են աշխատունակ տարիքի աշխատունակ բնակչությունից (անձինք, ովքեր գտնվում են այն տարիքային սահմանում, որ ազգային օրենսդրությամբ ընդունված է որպես աշխատունակ, բացառությամբ I և II խմբի չաշխատող հաշմանդամների և արտոնյալ պայմաններով կենսաթոշակ ստացող չաշխատող քաղաքացիների) աշխատող կենսաթոշակատուները և աշխատող դեռահասները:

**Տնտեսապես ակտիվ բնակչության** մեջ ներառվում են զբաղված բնակչությունը և գործազուրկները, ովքեր ստեղծում են աշխատանքի շուկան՝ (աշխատուժի առաջարկի մասով) ապրանքների և ծառայությունների արտադրության համար:

**Տնտեսապես ոչ ակտիվ բնակչության** մեջ ներառվում են աշխատունակ տարիքի գերեկային ուսուցմամբ և արտադրությունից կտրված սովորողներն ու ուսանողները, տնային տնտեսություն վարողները, երեխաներին ու հիվանդ հարազատներին խնամողները, ինչպես նաև այն անձինք, ովքեր զանազան պատճառներով չեն աշխատում և աշխատանք չեն փնտրում:

**Զբաղվածներ** են համարվում ինչպես վարձու (անկախ նրանից

Data on the number of labour resources, economically active population, and people employed in the economy are in average annual calculation.

**Labour resources** cover the part of the population who have the ability to work. Labour resources include all economically active population (i.e. all employed and unemployed persons), able-bodied students not participating in production, and economically non-active population (able-bodied persons not working and not seeking employment).

Labour resources are formed from: able-bodied population at working age (persons defined by national legislation as aged employable excluding not working invalids of the Groups I and II and not working citizens who receive privileged oldage pensions); working pensioners and working teenagers.

**Economically active population** includes all employed and unemployed population, who develop labour market (related to labour force supply) for production of goods and services.

**Economically non-active population** covers working age students in daytime course and not participating in production; persons engaged in housekeeping, taking care of children or sick relatives, and also persons, who do not work for various reasons and do not look for a job.

**Employed persons** are both wage-earners (irrespective whether this work was constant, temporary,

Данные о численности трудовых ресурсов, экономически активного населения и занятых в экономике приведены в среднегодовом исчислении.

**Под трудовыми ресурсами** подразумевается трудоспособная часть населения. Трудовые ресурсы включают в себя экономически активное население (т.е. всех работающих и безработных), учащихся трудоспособного возраста, обучающихся с отрывом от производства и экономически пассивных (трудоспособных лиц, не работающих и не ищущих работы).

Трудовые ресурсы формируются из: трудоспособного населения в трудоспособном возрасте (лица, находящиеся в возрастных границах, принятых в национальном законодательстве в качестве трудоспособных, за исключением неработающих инвалидов I и II групп и неработающих граждан, получающих пенсию на льготных условиях); работающих пенсионеров и работающих подростков.

**К экономически активному населению** относятся все занятое и безработные, которые создают рынок труда (в части предложения рабочей силы) для производства товаров и услуг.

**К экономически неактивному населению** относятся следующая категория населения трудоспособного возраста: студенты и учащиеся дневного обучения, обучающиеся с отрывом от производства, лица, занятые ведением домашнего хозяйства, уходом за детьми, больными родственниками, а также другие лица, которые по разным причинам не работают и не ищут работу.

**Занятые** – лица, как

աշխատանքը եղել է մշտական, ժամանակավոր, սեզոնային, պատահական կամ միանգամյա) այնպես էլ ոչ վարձու աշխատողները, ովքեր ստանում են եկամուտ վարձու աշխատողների ներգրավմամբ կամ առանց վարձու աշխատողների, տարբեր պատճառներով աշխատանքից բացակայողները, ընտանիքի առանց վարձատրման աշխատող անդամները:

**Պաշտոնապես գրանցված գործազուրկներ** համարվում են հանրապետության տարածքում մշտապես բնակվող աշխատունակ տարիքի աշխատունակ քաղաքացիները, ովքեր դիտարկվող ժամանակաշրջանում աշխատանք (նկատաբեր զբաղմունք) չեն ունեցել, աշխատանք են փնտրել զբաղվածության տարածքային ծառայությունների օգնությամբ, պատրաստ են եղել անմիջապես կամ օրենսդրությամբ սահմանված ժամանակաշրջանի ընթացքում անցնել աշխատանքի:

**Գրանցված գործազրկության մակարդակը** հաշվարկվում է որպես պաշտոնապես գրանցված գործազուրկների թվաքանակի հարաբերություն տնտեսապես ակտիվ բնակչության թվաքանակի նկատմամբ:

**Գործազրկության նպաստ** նշանակվում է աշխատունակ տարիքի (16 և բարձր) այն քաղաքացիներին, ովքեր գրանցված են զբաղվածության տարածքային ծառայություններում և ԼՂՀ օրենսդրության համաձայն ունեն գործազուրկի կարգավիճակ:

seasonal, occasional, or one-time) and non wage-earners, who receive income with or without hired workers, those who are temporarily not at work for some reasons, family non paid workers.

**Officially registered unemployed** are able-bodied citizens at working age who are resident in the territory of the Republic, and who in the examined period do not have work (profitable activity), were seeking for a job with the aid of employment territorial services and who were ready to begin work immediately or during the period defined by legislation.

**Registered unemployment rate** is calculated as rate of the number of officially registered unemployed to the number of economically active population .

**Unemployment benefits** are paid to the able-bodied citizens ( of the age of 16 years and above) unemployed citizens who, registered with employment territorial services and according to NKR legislation they have status of unemployed.

работающие по найму (независимо от того, была ли это постоянная, временная, сезонная, случайная или разовая работа), так и раво-тающие не по найму, которые получают доход, с привлечением наемных работников или без наемных работников, а также лица, по разным причинам временно отсутствующие на работе, неоплачиваемые работающие члены семьи.

**Официально безработными** считаются трудоспособные граждане в трудоспособном возрасте, постоянно проживающие на территории республики, которые в рассматриваемый период не имели работы (доходного занятия), занимались ее поиском с помощью территориальных служб занятости или самостоятельно и были готовы приступить к ней незамедлительно или в течение периода, определенного законодательством.

**Уровень зарегистрированной безработицы** исчислен как отношение численности официально зарегистрированных безработных к численности экономически активного населения.

**Пособие по безработице** назначается гражданам трудоспособного возраста (16 и старше) зарегистрированным в территориальных службах занятости и в соответствии с законодательством НКР имеют статус безработного.

**27. ԱՇԽԱՏԱՆՔԱՅԻՆ ՌԵՍՈՒՐՍՆԵՐԸ, տարեվերջին**  
**LABOUR RESOURCES , at the end of the year**  
**ТРУДОВЫЕ РЕСУРСЫ, на конец года**

(հազ.մարդ)  
 (thsd.persons)

(тыс.человек)

	2013 <sup>#</sup>	2014	
Աշխատանքային ռեսուրսներ Labour resources	87.5	87.6	Трудовые ресурсы
Տնտեսապես ակտիվ բնակչությունը Economically active population	63.6	62.6	Экономически активное население
Զբաղվածներ, ընդամենը Employed, total	61.0	61.1	Занятое население – всего
վարձու աշխատող employees	45.9	46.0	наемные работники
ինքնազբաղված, այլ own-account workers, others	15.1	15.1	самостоятельно занятое население, другие
Պաշտոնապես գրանցված գործազուրկներ Officially registered unemployed population	2.6	1.5	Официально зарегистрированные безработные-всего
Տնտեսապես ոչ ակտիվ բնակչություն Economically non-active population	24.9	25.0	Экономически неактивное население
սովորող, ուսանող full-time students, pupils	5.8	5.7	учащиеся, студенты
տնային տնտեսությունը վարող, աշխատանք չունեցող այլ անձինք housekeepers, pensioners, disabled, other jobless persons	19.1	19.3	ведущие домашнее хозяйство, другие лица, не имеющие работу
Աշխատանքային ռեսուրսներ Labour resources	<b>100.0</b>	<b>100.0</b>	Трудовые ресурсы
Տնտեսապես ակտիվ բնակչությունը Economically active population	72.7	71.5	Экономически активное население
Զբաղվածներ, ընդամենը Employed, total	69.7	69.7	Занятое население – всего
վարձու աշխատող employees	52.5	52.5	наемные работники
ինքնազբաղված, այլ own-account workers, others	17.3	17.2	самостоятельно занятое население, другие
Պաշտոնապես գրանցված գործազուրկներ Officially registered unemployed population	3.0	1.7	Официально зарегистрированные безработные-всего
Տնտեսապես ոչ ակտիվ բնակչություն Economically non-active population	28.5	28.5	Экономически неактивное население
սովորող, ուսանող full-time students, pupils	6.6	6.5	учащиеся, студенты
տնային տնտեսությունը վարող, աշխատանք չունեցող այլ անձինք housekeepers, pensioners, disabled, other jobless persons	21.8	22.0	ведущие домашнее хозяйство, другие лица, не имеющие работу
Պաշտոնական գործազրկության մակարդակը* Registered unemployment rate*	4.0	2.5	Уровень официальной безработицы*

\* Տոկոսներով տնտեսապես ակտիվ բնակչության նկատմամբ:  
 In percents to economically active population.  
 В процентах к экономически активному населению.

**28. ՊԱՇՏՈՆԱՊԵՍ ԳՐԱՆՑՎԱԾ ԳՈՐԾԱԶՈՒՐԿՆԵՐԻ ԹՎԱՔԱՆԱԿԻ ԲԱՇՇՈՒՄՆ ԸՍՏ ՍԵՌԻ**

**DISTRIBUTION OF OFFICIALLY REGISTERED UNEMPLOYED BY SEX**  
**РАСПРЕДЕЛЕНИЕ ЧИСЛЕННОСТИ ОФИЦИАЛЬНО ЗАРЕГИСТРИРОВАННЫХ**  
**БЕЗРАБОТНЫХ ПО ПОЛУ**

(մարդ)  
(persons)

(человек)

	2008	2009	2010	2011	2012	2013	2014	
<b>Զբաղվածության ծառայությունում գրանցված գործազուրկները, տարեվերջին*</b> <b>Number of registered unemployed in the employment services at the end of year*</b>	<b>3464</b>	<b>3531</b>	<b>3445</b>	<b>3313</b>	<b>2915</b>	<b>2567</b>	<b>1534</b>	<b>Зарегистрировано безработных в службе занятости на конец года*</b>
տղամարդ males	267	250	222	165	92	46	21	мужчины
կին females	3197	3281	3223	3148	2823	2521	1513	женщины
18-30 տարեկան նրիտասարդներ youth 18-30 years old	1851	1820	1455	1079	1030	633	636	молодежь 18-30 лет

\* Բացի պաշտոնապես գրանցված գործազրկությունից, գոյություն ունի նաև թաքնված գործազրկություն:  
 Besides the officially registered unemployment there is also hidden form of unemployment.  
 Помимо официально зарегистрированной безработицы существует также скрытая форма безработицы.

**29. ՊԱՇՏՈՆԱՊԵՍ ԳՐԱՆՑՎԱԾ ԳՈՐԾԱԶՈՒՐԿՆԵՐԻ ԹՎԱԶԱՆԱԿԻ ԲԱՇՏՈՒՄՆ ԸՍՏ ԿՐԹՈՒԹՅԱՆ**  
**DISTRIBUTION OF OFFICIALLY REGISTERED UNEMPLOYED BY EDUCATION**  
**РАСПРЕДЕЛЕНИЕ ЧИСЛЕННОСТИ ОФИЦИАЛЬНО ЗАРЕГИСТРИРОВАННЫХ**  
**БЕЗРАБОТНЫХ ПО ОБРАЗОВАНИЮ**

(մարդ)  
(persons)

(человек)

	2008	2009	2010	2011	2012	2013	2014	
<b>Ընդամենը գործազուրկները</b> <b>Total-unemployed</b>	<b>3464</b>	<b>3531</b>	<b>3445</b>	<b>3313</b>	<b>2915</b>	<b>2567</b>	<b>1534</b>	<b>Всего-безработные</b>
ըստ կրթության by education								по образованию
բարձրագույն higher	578	627	584	552	397	292	131	высшее
միջին մասնագիտական secondary specialized	1078	1097	1118	1003	1080	627	377	средне-специальное
միջնակարգ (լրիվ) ընդհանուր secondary (complete) general	1725	1714	1624	1701	1379	1588	983	среднее (полное) общее
հիմնական ընդհանուր general basic	83	93	119	57	59	60	43	основное общее

**30. ՎԱՐՁՈՒ ԱՇԽԱՏՈՂՆԵՐԻ Ն ՍՆՏԵՍՈՒԹՅԱՆ ՀԱՏՎԱԾՆԵՐԻ**  
**EMPLOYEES POPULATION BY SECTORS OF ECONOMY**  
**НАЕМНЫЕ РАБОТНИКИ ПО СЕКТОРАМ ЭКОНОМИКИ**

(հազ.մարդ)

(тыс.человек)

	2013 <sup>#</sup>	2014	
<b>Ընդամենը</b> <b>Total</b>	<b>45.9</b>	<b>46.0</b>	<b>Всего*</b>
այդ թվում՝ of which:			в том числе:
պետական և համայնքային state and municipal	28.3	28.7	государственная и муниципальная

	2013 <sup>#</sup>	2014	
մասնավոր private	17.0	16.7	частная
հասարակական կազմակերպություններ, հիմնադրամներ public organizations, funds	0.6	0.6	общественные организации, фонды

**31. ԶԲԱՂՎԱԾ ԲՆԱԿՉՈՒԹՅԱՆ ՄԻՋԻՆ ՏԱՐԵԿԱՆ ԹՎԱԲԱՆԱԿՆ ԸՍՏ ՏՆՏԵՍՈՒԹՅԱՆ ՃՅՈՒՂԵՐԻ**  
**AVERAGE ANNUAL NUMBER OF EMPLOYED PERSONS BY BRANCHES OF ECONOMY**  
**СРЕДНЕГОДОВАЯ ЧИСЛЕННОСТЬ ЗАНЯТОГО НАСЕЛЕНИЯ ПО ОТРАСЛЯМ ЭКОНОМИКИ**

(հազ.մարդ)

(thsd.persons)

(тыс.человек)

	2013 <sup>#</sup>	2014	
<b>Ընդամենը տնտեսության ճյուղերում</b> <b>Total employment in the branches of economy</b>	<b>61.0</b>	<b>61.1</b>	<b>Всего в отраслях экономики</b>
արդյունաբերություն industry	6.3	6.4	промышленность
գյուղատնտեսություն և անտառտնտեսություն agriculture and forestry	16.0	16.1	сельское и лесное хозяйство
շինարարություն construction	3.3	3.1	строительство
տրանսպորտ և կապ transport and communication	1.8	1.8	транспорт и связь
առևտուր trade	5.2	4.8	торговля
բնակարանային-կոմունալ տնտեսություն, կենցաղային սպասարկում housing and communal services, consumer service	2.5	2.5	жилищно-коммунальное хозяйство, бытовое обслуживание
առողջապահություն, սոցիալական ապահովություն և սպորտ health care and social security	3.0	3.0	здравоохранение, физкультура и спорт, социальное обеспечение
կրթություն, մշակույթ և արվեստ education, culture and art	11.0	11.1	образование, культура и искусство
գիտություն և գիտական սպասարկում science and scientific service	0.2	0.2	наука и научное обслуживание
ֆինանսներ և վարկ finances and credit	0.7	0.9	финансы и кредит
կառավարում և պաշտպանություն administration and defence	10.0	10.2	управление и оборона
հասարակական միավորումներ public unions	0.6	0.6	общественные объединения
այլ ճյուղեր other branches	0.4	0.4	прочие отрасли

**Տոկոսներով ընդամենի նկատմամբ**

**In percents to total**

**В процентах к итогу**

Բնակչության զբաղվածություն - Employment - Занятость населения

	2013 <sup>#</sup>	2014	
<b>Ընդամենը տնտեսության ճյուղերում</b> <b>Total employment in the branches of economy</b>	<b>100.0</b>	<b>100.0</b>	<b>Всего в отраслях экономики</b>
արդյունաբերություն industry	10.3	10.5	промышленность
գյուղատնտեսություն և անտառտնտեսություն agriculture and forestry	26.2	26.3	сельское и лесное хозяйство
շինարարություն construction	5.4	5.1	строительство
տրանսպորտ և կապ transport and communication	3.0	2.9	транспорт и связь
առևտուր trade	8.5	7.9	торговля
բնակարանային-կոմունալ տնտեսություն, կենցաղային սպասարկում housing and communal services, consumer service	4.1	4.1	жилишно-коммунальное хозяйство, бытовое обслуживание
առողջապահություն և սոցիալական ապահովություն health care and social security	4.9	4.9	здравоохранение, физкультура и спорт, социальное обеспечение
կրթություն, մշակույթ և արվեստ education, culture and art	18.0	18.2	образование, культура и искусство
գիտություն և գիտական սպասարկում science and scientific service	0.3	0.3	наука и научное обслуживание
ֆինանսներ և վարկ finances and credit	1.2	1.5	финансы и кредит
կառավարում և պաշտպանություն management and defence	16.4	16.7	управление и оборона
հասարակական միավորումներ public unions	1.0	1.0	общественные объединения
այլ ճյուղեր other branches	0.7	0.6	прочие отрасли

**32. ՎԱՐՁՈՒ ԱՇԽԱՏՈՂՆԵՐՆ ԸՍՏ ՏՆՏԵՍՈՒԹՅԱՆ ՃՅՈՒՂԵՐԻ ԵՎ ՀԱՏՎԱԾՆԵՐԻ, 2014թ.  
EMPLOYEES POPULATION BY BRANCHES AND SECTORS OF ECONOMY, 2014  
НАЕМНЫЕ РАБОТНИКИ ПО ВИДАМ И СЕКТОРАМ ЭКОНОМИКИ, 2014г.**

(հազ.մարդ)  
(thsd.persons)

(тыс.человек)

	Ընդամենը Total Всего	ըրանցից – of which – из них		
		պետական կազմակերպություններ state organizations государственные организации	մասնավոր կազմակերպություններ private organizations частные организации	
<b>Ընդամենը տնտեսության ճյուղերում</b> <b>Total employment in the branches of economy</b>	46.0	28.7	17.3	<b>Всего в отраслях экономики</b>
արդյունաբերություն Industry	6.4	2.0	4.4	промышленность
գյուղատնտեսություն և անտառտնտեսություն agriculture and forestry	1.0	0.8	0.2	сельское и лесное хозяйство
շինարարություն construction	3.1	0.3	2.8	строительство
տրանսպորտ և կապ transport and communication	1.8	0.6	1.2	транспорт и связь
առևտուր trade	4.8	-	4.8	торговля
բնակարանային-կոմունալ տնտեսություն, կենցաղային սպասարկում housing and communal services, consumer service	2.5	0.9	1.6	жилищно-коммунальное хозяйство, бытовое обслуживание
առողջապահություն և սոցիալական ապահովություն health care and social security	3.0	2.8	0.2	здравоохранение, физкультура и спорт, социальное обеспечение
կրթություն, մշակույթ և արվեստ education, culture and art	11.1	10.6	0.5	образование, культура и искусство
գիտություն և գիտական սպասարկում science and scientific service	0.2	0.1	0.1	наука и научное обслуживание
ֆինանսներ և վարկ finances and credit	0.9	-	0.9	финансы и кредит
կառավարում և պաշտպանություն administration and defence	10.2	10.2	-	управление и оборона
հասարակական միավորումներ public unions	0.6	-	0.6	общественные объединения
այլ ճյուղեր other branches	0.4	0.3	0.1	прочие отрасли

**33. ԶԲԱՂՎԱԾՈՒԹՅԱՆ ԾԱՌԱՅՈՒԹՅՈՒՆ ԴԻՄԱԾ ԱՇԽԱՏԱՆՔ ՓՆՏՐՈՂ  
ՔԱՂԱՔԱՅԻՆԵՐԻ ԹՎԱՔԱՆԱԿԸ  
NUMBER OF PERSONS APPLIED TO EMPLOYMENT SERVICES FOR A JOB  
ЧИСЛЕННОСТЬ ГРАЖДАН, ОБРАТИВШИХСЯ В СЛУЖБУ ЗАНЯТОСТИ В ПОИСКАХ РАБОТЫ**

(մարդ)

Բնակչության զբաղվածություն - Employment - Занятость населения

(persons)	(человек)							
	2008	2009	2010	2011	2012	2013	2014	
<b>Աշխատանք փնտրող անձանց թվաքանակը, ընդամենը</b> <b>Total number of job seekers</b>	3690	3751	3627	3503	3152	2861	1679	<b>Численность граждан, ищущих работу – всего</b>
այդ թվում՝ of which:								в том числе:
չզբաղված անձինք not engaged persons	3690	3751	3627	3494	3148	2859	1679	незанятые лица
որից՝ of which:								из них:
գործազուրկներ unemployed	3464	3531	3445	3313	2915	2567	1534	безработные
մինչև մեկ տարի աշխատանքային ստաժ ունեցողներ persons with job seniority less than a year	68	25	23	28	17	14	10	лица, имеющие стаж менее одного года
առաջին անգամ աշխատանք փնտրողներ persons seeking for a job for the first time	158	195	147	153	216	276	135	лица, впервые ищущие работу

**34. ԶԲԱՂՎԱԾՈՒԹՅԱՆ ԾԱՌԱՅՈՒԹՅՈՒՆ ԴԻՄԱԾ ԱՇԽԱՏԱՆՔ ՓՆՏՐՈՂ ԲԱՂԱՔԱՑԻՆԵՐԻ ԹՎԱՔԱՆԱԿԻ ԸՍՏ ՍԵՌԻ**  
**NUMBER OF PERSONS APPLIED TO EMPLOYMENT SERVICES FOR A JOB BY SEX DISTRIBUTION**  
**ЧИСЛЕННОСТЬ ГРАЖДАН, ОБРАТИВШИХСЯ В СЛУЖБУ ЗАНЯТОСТИ В ПОИСКАХ РАБОТЫ, ПО ПОЛУ**

(մարդ)	(человек)							
(persons)	2008	2009	2010	2011	2012	2013	2014	
<b>Աշխատանքի տնօրինման հարցով դիմել են</b> <b>Applied for job placement</b>	3690	3751	3627	3503	3152	2861	1679	<b>Обратились по вопросу трудоустройства</b>
այդ թվում՝ of which:								в том числе:
տղամարդ males	289	281	243	196	147	107	68	мужчины
կին females	3401	3470	3384	3307	3005	2754	1611	женщины

**35. ԳՈՐԾԱԶՈՒՐԿՆԵՐԻ ԹՎԱՔԱՆԱԿԻ ԾԱՌԺԸ**  
**CHANGE OF NUMBER OF UNEMPLOYED**  
**ИЗМЕНЕНИЕ ЧИСЛЕННОСТИ БЕЗРАБОТНЫХ**

(մարդ)	(человек)						
(persons)	2008	2009	2010	2011	2012	2013	2014



Բնակչության զբաղվածություն - Employment - Занятость населения

	2008	2009	2010	2011	2012	2013	2014	
<b>Գործազուրկների թվաքանակը տարեկազբին</b> <b>Number of unemployed at the beginning of year</b>	<b>3004</b>	<b>3464</b>	<b>3531</b>	<b>3445</b>	<b>3313</b>	<b>2915</b>	<b>2567</b>	<b>Численность безработных на начало года</b>
այդ թվում՝ of which:								в том числе:
նպաստառու on unemployment benefit	428	549	376	369	369	320	408	получающие пособие
տարեկազբից ստացել են գործազուրկի կարգավիճակ registered unemployed since the beginning of year	890	723	584	660	562	801	112	с начала года получили статус безработных
տարեկազբից նշանակվել է գործազրկության նպաստ fixed benefits since the beginning of year	890	693	419	660	550	792	-	с начала года назначено пособие по безработице
տարեկազբից հանվել են հաշվառումից removed registration since the beginning of year	430	656	670	792	960	1149	1145	с начала года сняты с учета
այդ թվում՝ ըստ պատճառների՝ of which, because of causes:								в том числе по причинам:
աշխատանքի տեղավորվելու to place in a job	157	142	113	108	167	172	138	трудоустройства
վաղաժամկետ կենսաթոշակ ձևակերպելու early drift to pension	5	14	1	1	1	1	1	преждевременного ухода на пенсию
այլ պատճառներով with other reasons	268	500	556	683	792	976	1006	по другим причинам
տարեկազբից դադարեցվել է գործազրկության նպաստների վճարումը stop of unemployment benefits paying since the beginning of year	769	866	426	660	599	704	408	с начала года приостановлена выплата пособия
գործազուրկների թիվը տարեվերջին number of unemployed at the end of year	3464	3531	3445	3313	2915	2567	1534	численность безработных на конец года
այդ թվում՝ of which:								в том числе:
նպաստառու on unemployment benefit	549	376	369	369	320	408	-	получающие пособие

**36. ԳՈՐԾԱԶՈՒՐԿՆԵՐԻ ԹՎԱՔԱՆԱԿԻ ԲԱՇԽՈՒՄՆ ԸՍՏ ՄԵՈՒՒ, ՏԱՐԻՔԻ ԵՎ ԿՐԹՈՒԹՅԱՆ, տարեկանի դրությամբ**  
**DISTRIBUTION OF UNEMPLOYED BY SEX, AGE AND EDUCATION, at the end of the year**  
**РАСПРЕДЕЛЕНИЕ ЧИСЛЕННОСТИ БЕЗРАБОТНЫХ ПО ПОЛУ, ВОЗРАСТУ И ОБРАЗОВАНИЮ, на конец года**

(մարդ) (persons)	2008	2009	2010	2011	2012	2013	2014	(человек)
<b>Գործազուրկների թվաքանակը, ընդամենը</b> <b>Number of unemployed- total</b>	<b>3464</b>	<b>3531</b>	<b>3445</b>	<b>3313</b>	<b>2915</b>	<b>2567</b>	<b>1534</b>	<b>Численность безработных – всего</b>
այդ թվում՝ ըստ սեռի of which by sex:								в том числе: по полу
կին females	3197	3281	3223	3148	2823	2521	1513	женщины
տղամարդ males	267	250	222	165	92	46	21	мужчины
այդ թվում՝ ըստ բնակության վայրի of which by place of residence:								в том числе: по месту жительства
քաղաքներում in urban areas	3146	3306	3250	3131	2766	2400	1369	в городах
գյուղերում in rural areas	318	225	195	182	149	167	165	в селах
այդ թվում՝ ըստ տարիքի, տարեկան of which by age, old:								в том числе: в возрасте, лет
մինչև 18 under 18 years old	-	-	-	8	-	7	1	до 18
18-21	193	171	177	83	38	29	33	18-21
22-29	1658	1649	1278	996	992	604	603	22-29
30-49	1311	1375	1657	1663	1469	1713	654	30-49
50 և բարձր 50 and older	302	336	333	563	416	214	243	50 и старше
այդ թվում՝ կրթությամբ including by education:								в том числе с образованием:
բարձրագույն higher	578	627	584	552	397	292	131	высшим
միջին մասնագիտական secondary specialized	1078	1097	1118	1003	1080	627	377	средним специальным
միջնակարգ (լրիվ) ընդհանուր secondary (complete) general	1725	1714	1624	1701	1379	1588	983	общим средним
հիմնական ընդհանուր general basic	83	93	119	57	59	60	43	основным общим

**37. ԳՈՐԾԱԶՈՒՐԿՆԵՐԻ ԲԱՇՆՈՒՄՆ ԸՍՏ ԳՈՐԾԱԶՐԿՈՒԹՅԱՆ ՊԱՏՃԱՌՆԵՐԻ ԵՎ ՏԵՎՈՂՈՒԹՅԱՆ**

**NUMBER OF REGISTERED UNEMPLOYED BY DURATION AND BECAUSE OF UNEMPLOYMENT**

**РАСПРЕДЕЛЕНИЕ ЧИСЛЕННОСТИ БЕЗРАБОТНЫХ ПО ПРИЧИНАМ И ПРОДОЛЖИТЕЛЬНОСТИ БЕЗРАБОТИЦЫ**

(մարդ)  
(persons)

(человек)

	2008	2009	2010	2011	2012	2013	2014	
<b>Գործազուրկների թվաքանակը, ընդամենը</b> <b>Numbers of unemployed - total</b>	<b>3464</b>	<b>3531</b>	<b>3445</b>	<b>3313</b>	<b>2915</b>	<b>2567</b>	<b>1534</b>	<b>Численность безработных – всего</b>
այդ թվում՝ ըստ ազատման պատճառների of which: including dismissal								в том числе: по причинам увольнения
գործատուի նախաձեռնությամբ by chief initiative	882	862	1288	1056	668	317	234	по инициативе работодателя
իրենց նախաձեռնությամբ by one's own initiative	2555	2662	2155	2256	2246	2249	1300	по собственной инициативе
աշխատանքային կարգապահության խախտման պատճառով caused by violation of working discipline	27	7	2	1	1	1	-	по причине нарушения трудовой дисциплины
այդ թվում՝ ըստ գործազրկության տևողության of which: by duration of unemployment								в том числе: по продолжительности безработицы
1-ից մինչև 3 ամիս from 1 to 3 months	191	224	121	46	27	36	21	от 1 до 3 месяцев
3-ից մինչև 6 ամիս from 3 to 6 months	262	252	337	263	313	115	192	от 3 до 6 месяцев
6 ամսից մինչև 1 տարի from 6 months to year	840	829	1233	1835	1609	1781	834	от 6 месяцев до 1 года
1 տարուց ավելի a year over	2171	2226	1754	1169	966	635	487	более 1 года

**38. ԱՇԽԱՏԱՆՔ ՓՆՏՈՂ ԲԱՂԱԲԱՏԻՆԵՐԻ ԱՇԽԱՏԱՆՔԻ ՏԵՂԱՎՈՐՈՒՄՆ ԸՍՏ ՃՅՈՒՂԵՐԻ**

**JOB PLACEMENT OF JOB SEEKERS BY BRANCHES**

**ТРУДОУСТРОЙСТВО ЛИЦ, ИЩУЩИХ РАБОТУ, ПО ОТРАСЛЯМ**

(մարդ)  
(persons)

(человек)

	2008	2009	2010	2011	2012	2013	2014	
<b>Ընդամենը տեղավորվել են աշխատանքի</b> <b>Placed in a job total</b>	<b>180</b>	<b>165</b>	<b>135</b>	<b>137</b>	<b>201</b>	<b>189</b>	<b>138</b>	<b>Всего трудоустроено</b>
այդ թվում՝ ճյուղերում of which by branches								в том числе в отраслях:
արդյունաբերություն industry	11	2	-	-	3	1	1	промышленность
գյուղատնտեսություն agriculture	2	-	1	2	1	-	1	сельское хозяйство

Բնակչության զբաղվածություն- Employment-Занятость населения

	2008	2009	2010	2011	2012	2013	2014	
անտառտնտեսություն forestry	-	-	-	-	-	-	-	лесное хозяйство
տրանսպորտ և կապ transport and communication	9	1	-	2	2	4	-	транспорт и связь
շինարարություն construction	13	10	7	8	1	1	3	строительство
առևտուր և հասարակական սնունդ trade and public catering	23	23	10	29	28	27	18	торговля и общественное питание
բնակկոմունալ տնտեսություն և կենցաղային սպասարկում housing and communal services, consumer service	10	10	3	2	4	3	3	жилищно- коммунальное хозяй- ство и бытовое обслуживание
առողջապահություն, ֆիզկուլտուրա և սպորտ health care and sport	4	11	9	3	2	1	2	здравоохранение, физкультура и спорт
կրթություն education	17	19	4	14	15	10	9	образование
մշակույթ և արվեստ culture and art	9	2	8	4	2	3	2	культура и искусство
վարկավորում և ապահովագրություն crediting and insurance	1	4	8	2	-	-	1	кредитование и страхование
այլ ճյուղեր other branches	81	83	85	71	143	139	98	прочие отрасли

**39. ԳՅՈՒՂԱԲՆԱԿ ՊԱՇՏՈՆԱՊԵՏ ԳՐԱՆՅՎԱԾ ԳՈՐԾԱԶՈՒՐԿՆԵՐԻ ԹՎԱՔԱՆԱԿԸ  
NUMBER OF OFFICIALLY REGISTERED UNEMPLOYED IN RURAL AREAS  
ЧИСЛЕННОСТЬ ОФИЦИАЛЬНО ЗАРЕГИСТРИРОВАННЫХ БЕЗРАБОТНЫХ,  
ПРОЖИВАЮЩИХ В СЕЛЬСКИХ МЕСТНОСТЯХ**

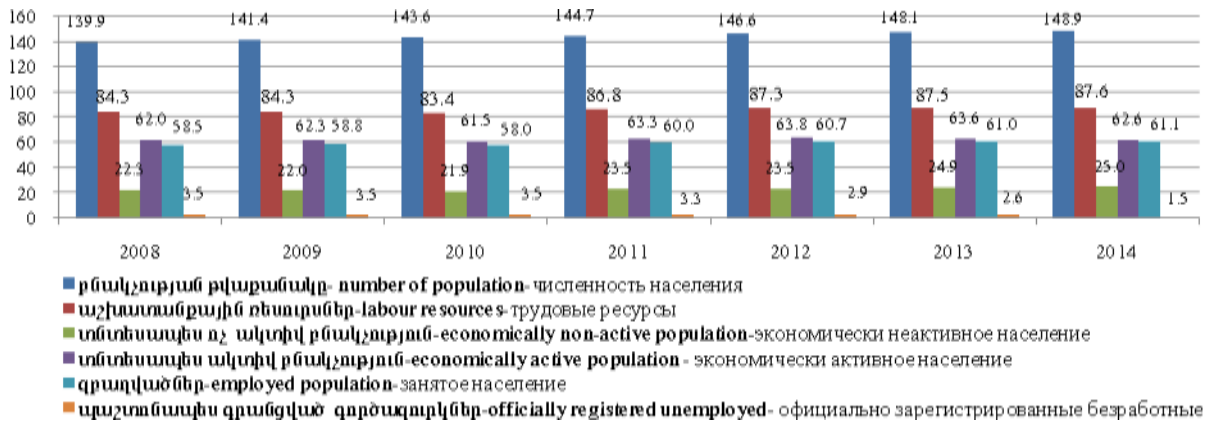
(տարեվերջին, մարդ)  
(end of year, persons)

(на конец года, человек)

	2008	2009	2010	2011	2012	2013	2014	
Գյուղաբնակ գործազուրկներ, ընդամենը Unemployed in rural areas, total	318	225	195	182	149	167	165	Безработные, проживающие в сельской местности, всего
նրանցից՝ ստացել են գործազրկության նպաստ out of them: those who received unemployment benefits	88	52	28	34	47	43	-	из них: получали пособие по безработице
Գրանցված գործազուրկների ընդհանուր թվաքանակի նկատմամբ, % In % to total number of registered unemployed								От общей численности зарегистрированных безработных. %
Գյուղաբնակ գործազուրկներ, ընդամենը Unemployed in rural areas, total	9,2	6,4	5,7	5,5	5,1	6,5	10,8	Безработные, проживающие в сельской местности, всего
նրանցից՝ ստացել են գործազրկության նպաստ out of them: those who received unemployment benefits	2,5	1,5	0,8	1,0	1,6	1,7	-	из них: получали пособие по безработице

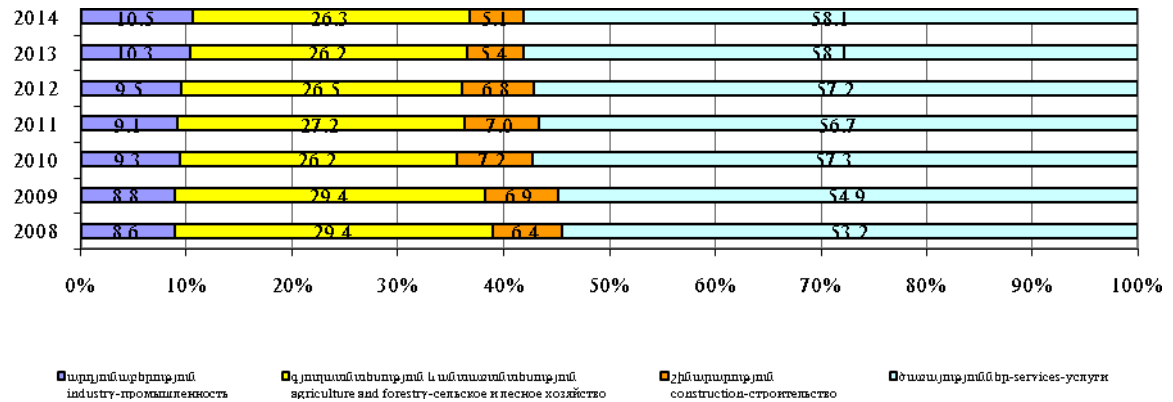
**ԱՇԽԱՏԱՆՔԱՅԻՆ ՌԵՍՈՒՐՍԵՐԸ**  
**LABOUR RESOURCES**  
**ТРУДОВЫЕ РЕСУРСЫ**

միջին տարեկան, 1000 մարդ- average annual, 1000 persons- в среднем за год, 1000 человек



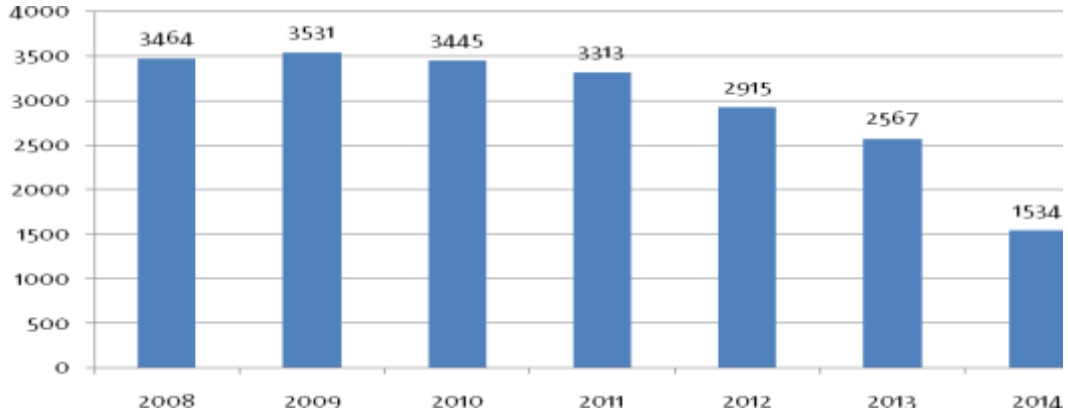
**ԶԲԱՂՎԱԾՆԵՐԻՆ ԸՍՏ ՏՆՏԵՍԱԿԱՆ ԳՈՐԾՈՒՆԵՈՒԹՅԱՆ ՏԵՍԱԿՆԵՐԻ**  
**NUMBER OF EMPLOYED BY TYPES OF ECONOMIC ACTIVITY**  
**ЗАНЯТЫЕ ПО ВИДАМ ЭКОНОМИЧЕСКОЙ ДЕЯТЕЛЬНОСТИ**

միջին տարեկան, ընդամենի նկատմամբ, % - average annual, in % to total – в среднем за год, в % к итогу



**ՊԱՇՏՈՆԱՊԵՍ ԳՐԱՆՑՎԱԾ ԳՈՐԾԱԶՈՒՐԿՆԵՐԻ ԹՎԱՔԱՆԱԿԸ**  
**NUMBER OF OFFICIALLY REGISTERED UNEMPLOYED**  
**ЧИСЛЕННОСТЬ ОФИЦИАЛЬНО ЗАРЕГИСТРИРОВАННЫХ БЕЗРАБОТНЫХ**

տարեկերջին, մարդ - of the end of the year, persons - на конец года, человек



**ՊԱՇՏՈՆԱՊԵՍ ԳՐԱՆՑՎԱԾ ԳՈՐԾԱԶՐԿՈՒԹՅԱՆ ՍԱԿԱՐԴԱԿԸ**  
**OFFICIALLY REGISTERED UNEMPLOYMENT RATE**  
**УРОВЕНЬ ОФИЦИАЛЬНО ЗАРЕГИСТРИРОВАННОЙ БЕЗРАБОТИЦЫ**

տոկոսներով՝ տնտեսապես ակտիվ բնակչության նկատմամբ  
in percents to economically active population  
в процентах к экономически активному населению

