

ԶԲԱՂՎԱԾՈՒԹՅՈՒՆ EMPLOYMENT ЗАНЯТОСТЬ

Սույն հատվածում ներկայացված տեղեկատվության աղբյուրը տնային տնտեսությունների կենսապայմանների ամբողջացված հետազոտությունն է:

The source of information presented in this section is Integrated Living Conditions Survey..

Источник информации, представленной в данном разделе, интегрированное обследование уровня жизни домашних хозяйств.

Հետազոտությունն իրականացվել է ողջ տարվա ընթացքում, իսկ դիտարկվող ժամանակաշրջանը եղել է յուրաքանչյուր ամսվա վերջին մեկ շաբաթը:

The survey was implemented during the whole years and reference period was the last one week of every month.

Обследование проводилось в течении всего года, а обследуемым периодом была последняя неделя каждого месяца.

Աշխատանքի շուկայի ուսումնասիրման տեսանկյունից աշխատունակ տարիքի է համարվում 15-75 տարեկան բնակչությունը: Հետազոտված յուրաքանչյուր ոք, ըստ տնտեսական ակտիվության կարգավիճակի, դասակարգվել է միմյանց բացառող հետևյալ երեք խմբերի՝ զբաղված, գործազուրկ, տնտեսապես ոչ ակտիվ:

From the point of view of the labour market study population aged 15-75 is considered to be the working age population. Each respondent was classified by economic activity status to the following mutually exclusive three groups: employed, unemployed, economically inactive.

Населением в трудоспособном возрасте, с точки зрения изучения рынка труда, считается население в возрасте 15-75 лет. Каждое обследованное лицо было классифицировано по статусу экономической активности в следующие взаимоисключающие три группы: занятый, безработный, экономически неактивный.

Զբաղված են համարվում անձինք, ովքեր հետազոտվող շաբաթում.

Employed were persons who during the reference week:

- կատարել են վարձու կամ ոչ վարձու աշխատանք, անկախ այն հանգամանքից՝ աշխատանքը եղել է մշտական, ժամանակավոր կամ սեզոնային, միանգամայս կամ պատահական, նույնիսկ, եթե այդ աշխատանքը հետազոտվող շաբաթվա ընթացքում կազմել է ընդամենը մեկ ժամ.

- worked on paid basis or were self-employed, regardless of whether the job was permanent, temporary or seasonal, one-off, or casual, even if that job was for only one hour during the reference week,

- տարբեր պատճառներով ժամանակավորապես բացակայել են աշխատանքից.

- were temporarily absent from work for various reasons;

- զբաղված են եղել տնային կամ գյուղացիական տնտեսությունում, իսկ թողարկված արտադրանքը նախատեսված է եղել լրիվ կամ մասնակի իրացման, կամ բացառապես սեփական վերջնական սպառման համար, եթե այդ արտադրանքը նշանակալի մասնաբաժին է կազմել տնային տնտեսության սպառման մեջ:

- were engaged in household or farming activities, while the production was intended for full or partial sale or exclusively for own final use, provided that the production had a significant share in household consumption.

Վարձու աշխատող են համարվում անձինք, ովքեր աշխատում են գործատուի հետ կնքած պայմանագրի, աշխատանքի ընդունվելու հրամանի կամ ձեռք բերված որոշակի գրավոր կամ բանավոր համաձայնության հիման վրա և ստանում են դրամական և/կամ բնեղեն փոխատուցում՝ աշխատավարձի տեսքով:

Wage-earners (employees) are those who work on the contract basis signed with the employer, were hired to work based on an order or certain written or verbal agreement and receive monetary or in kind compensation as wage/salary.

Կ **заятым** относится лица, которые в рассматриваемом периоде:

- выполняли оплачиваемую работу по найму или не по найму, независимо от того, была ли это постоянная, временная или сезонная, разовая или случайная работа, даже если в рассматриваемом периоде работа составила всего лишь один час;

- по разным причинам временно отсутствовали на работе;

- были заняты в домашнем или крестьянском хозяйстве, а произведенная продукция была предназначена для полной или частичной продажи или исключительно для собственного конечного потребления, если произведенная продукция составила значительную часть в общем потреблении домашнего хозяйства.

Наемными работниками считаются лица, которые работают на основе контракта, заключенного с работодателем приказа о принятии на работу или на основе письменного или устного договора и получают компенсацию (денежную или натуральную) в виде заработной платы.

Ոչ վարձու աշխատող են համարվում անձինք, ովքեր ինքնուրույն են իրենց ապահովում եկամտաբեր գործունեությամբ (գործատու, ինքնազբաղված, առանց վարձատրության աշխատող ընտանիքի անդամ և արտադրական

Non wage-earners are those who ensure income by own work (employers, own account workers, contributing family workers and members of producers cooperatives).

Работниками не по найму считаются лица, которые самостоятельно обеспечивают себя доходным занятием (работодатели, лица работающие за свой счет (самозанятые), помогающие члены семьи и члены производственного

կոոպերատիվի անդամ):

Զբաղվածության մակարդակը

զբաղվածների տեսակարար կշիռն է աշխատանքային շնտուրսներում:

Գործազուրկներ

Աշխատանքի միջազգային կազմակերպության (ԱՄԼ) ստանդարտ սահմանման համաձայն գործազուրկ են համարվում անձինք, ովքեր հետազոտվող ժամանակաշրջանում միաժամանակ բավարարել են հետևյալ պայմաններին.

- չեն ունեցել աշխատանք կամ եկամտաբեր զբաղմունք,
- ակտիվորեն փնտրել են աշխատանք ցանկացած եղանակով՝ դիտարկվող ժամանակաշրջանին նախորդող վերջին չորս շաբաթվա ընթացքում,
- պատրաստ են եղել անցնել աշխատանքի երկու շաբաթվա ընթացքում:

Ըստ ԱՀ գործող օրենսդրության գործազուրկ (պաշտոնապես գրանցված) են համարվում աշխատանք փնտրող աշխատունակ և գործունակ այն չզբաղված անձինք, ովքեր չեն ստանում օրենսդրությամբ սահմանված կենսաթոշակներ (բացառությամբ կերակրողին կորցնելու դեպքում կենսաթոշակի տեսակների), աշխատանքի տեղավորման նպատակով հաշվառված են զբաղվածության պետական ծառայությունում, պատրաստակամ են անցնելու հարմար աշխատանքի և ստացել են գործազուրկի կարգավիճակ:

Գործազուրկության մակարդակը

գործազուրկների տեսակարար կշիռն է տնտեսապես ակտիվ բնակչության մեջ:

Տնտեսապես ակտիվ բնակչության մեջ ներառվում են զբաղվածները և գործազուրկները, ովքեր ստեղծում են աշխատանքի շուկան (աշխատուժի առաջարկի մատով)՝ ապրանքների և ծառայությունների արտադրության համար:

Տնտեսական ակտիվության մակարդակը տնտեսապես ակտիվ բնակչության տեսակարար կշիռն է աշխատանքային շնտուրսներում:

Տնտեսապես ոչ ակտիվ բնակչության մեջ ներառվում են անձինք, ովքեր հետազոտվող ժամանակաշրջանում չեն եղել զբաղված կամ գործազուրկ:

Աշխատանքային շնտուրսները տնտեսապես ակտիվ և ոչ ակտիվ բնակչության հանրագումարն են:

Employment rate is the share of employed population among working age population.

Unemployed

In accordance with the standart definition of the International Labour Organization (ILO) are the persons who at the same time meet the following requirements during the observed period:

- were without work or gainful employment,
- actively were seeking work by all means during the last four weeks before the observation period,
- were currently available for work during the two weeks.

In accordance with the AR existing legislation -unemployed (officially registered) consist of capable and able-bodied jobless citizens who not receive pension established by legislation (excluding for pensions appointed at loss of the breadwinner), with the purpose of job placement are taken on the account in state service of employment, are ready to start to work and have received the status of the unemployed.

Unemployment rate is the share of unemployed among the economically active population.

Economically active population (labour force) includes all employed and unemployed population, who develop labour market (related to labour force supply) for production of goods and services.

Economic activity rate is the share of economically active population among working age population.

Economically inactive population covers persons, who was not either employed or unemployed in the reference period.

Labour resources (working age population) are the sum of all economically active and non-active population.

кооператива).

Уровень занятости-это удельный вес занятого населения в трудовых ресурсах.

Безработные

Согласно стандартному определению Международной организации труда (МОТ), безработными считаются лица, которые в обследуемом периоде одновременно удовлетворяли следующим условиям:

- не имели работы или доходного занятия,
- активно занимались поиском работы любым способом в течении последних четырех недель, предшествующих обследуемому периоду,
- в течении двух недель были готовы приступить к работе.

Согласно действующему законодательству АР безработными (официально зарегистрированными) считаются трудоспособные и дееспособные незанятые лица, ищущие работу, которые не получают пенсии (за исключением пенсий назначенных при потере кормильца), установленные законодательством, взятые на учет в государственной службе занятости с целью трудоустройства, готовы приступить к работе и получили статус безработного.

Уровень безработицы-это удельный вес безработных в экономически активном населении.

К экономически активному населению относятся все занятые и безработные, которые создают рынок труда (в части предложения рабочей силы) для производства товаров и услуг.

Уровень экономической активности-это удельный вес экономически активного населения в трудовых ресурсах.

К экономически неактивному населению относятся лица, которые в рассматриваемом периоде не были занятыми или безработными.

Трудовые ресурсы-это совокупность экономически активного и неактивного населения.

31.ԱՆՍՏԱՆՔԱՅԻՆ ՌԵՍՈՒՐՍԵՐԸ
 ABOUT RESOURCES OF AR
 ТРУДОВЫЕ РЕСУРСЫ АР

	2014	2015	2016	2017	
Աշխատանքային ռեսուրսներ, 1000 մարդ Labour resources,1000 person	101.2	99.2	103.1	101.5	Трудовые ресурсы, 1000 человек
Տնտեսապես ակտիվ բնակչությունը Economically active population	60.4	61.1	63.0	64.1	Экономически активное население
Զբաղվածներ, ընդամենը Employed, total	52.4	54.1	53.0	55.8	Занятое население-всего
վարձու աշխատող employees	45.0	47.7	46.4	49.6	наемные работники
ինքնազբաղված, այլ own-account workers, others	7.4	6.4	6.6	6.2	самостоятельно занятое население, другие
Գործազուրկներ Unemployed population	8.0	7.0	10.0	8.3	безработное население
Տնտեսապես ոչ ակտիվ բնակչություն Economically inactive population	40.8	38.1	40.1	37.4	Экономически неактивное население
սովորող, ուսանող full-time students, pupils	7.8	8.3	7.8	8.5	учащиеся, студенты
տնային տնտեսությունը վարող housekeepers	8.6	9.2	8.7	9.7	ведущие домашнее хозяйство
կենսաթոշակառու, հաշմանդամ pensioners, disabled	11.4	9.6	11.7	9.4	пенсионеры. инвалиды
աշխատանք չունեցող այլ անձինք other jobless persons	13.0	11.0	11.9	9.8	другие лица, не имеющие работу
Տնտեսական ակտիվության մակարդակ, % Economic active rate, %	59.7	61.6	61.1	63.2	Уровень экономической активности, %
Զբաղվածության մակարդակ, % Employment rate, %	51.7	54.5	51.4	55.0	Уровень занятости, %
Գործազրկության մակարդակ, % Unemployment rate, %	13.3	11.5	15.8	12.9	Уровень безработицы, %

32. ԱՇխատանքային ռեսուրսներն ըստ տարիքի, 2016-2017
LABOUR RESOURCES BY AGE, 2016-2017
ТРУДОВЫЕ РЕСУРСЫ ПО ВОЗРАСТУ, 2016-2017

(1000 մարդ)
(1000 person)

(1000 человек)

	Ընդամենը Total Всего		Տղամարդ Male Мужчина		Կին Female Женщина		Քաղաք Urban Город		Գյուղ Rural Село	
	2016	2017	2016	2017	2016	2017	2016	2017	2016	2017
Ընդամենը Total Всего	103.1	101.5	49.6	49.6	53.5	51.9	50.4	52.1	52.7	49.4
15 - 19	10.2	11.2	4.8	5.4	5.4	5.8	3.9	5.7	6.3	5.5
20-24	11.1	10.5	5.9	6.2	5.2	4.3	5.0	5.3	6.1	5.2
25- 29	11.2	10.9	6.4	5.4	4.8	5.5	6.0	5.3	5.2	5.6
30 – 34	10.3	11.2	4.8	5.4	5.5	5.8	5.5	5.7	4.8	5.5
35 - 39	9.6	10.1	4.7	4.8	4.9	5.3	5.0	5.0	4.6	5.1
40 - 44	8.5	7.9	3.9	3.9	4.6	4.0	4.3	4.5	4.2	3.4
45 - 49	7.8	8.0	3.7	3.7	4.1	4.3	3.7	4.3	4.1	3.7
50 - 54	9.6	8.1	4.5	3.7	5.1	4.4	4.7	3.7	4.9	4.4
55 - 59	8.8	8.7	3.9	4.1	4.9	4.6	4.3	4.2	4.5	4.5
60 – 64	7.4	6.9	2.9	3.0	4.5	3.9	3.6	3.6	3.8	3.3
65 - 69	5.5	5.2	2.5	2.7	3.0	2.5	3.0	3.2	2.5	2.0
70 - 75	3.1	2.8	1.6	1.3	1.5	1.5	1.4	1.6	1.7	1.2

33. ԱՇխատանքային ռեսուրսներն ըստ կրթության, 2016-2017
LABOUR RESOURCES BY EDUCATION, 2016-2017
ТРУДОВЫЕ РЕСУРСЫ ПО ОБРАЗОВАНИЮ, 2016-2017

(1000 մարդ)
(1000 person)

(1000 человек)

	Ընդամենը Total Всего		Տղամարդ Male Мужчина		Կին Female Женщина		Քաղաք Urban Город		Գյուղ Rural Село		
	2016	2017	2016	2017	2016	2017	2016	2017	2016	2017	
Ընդամենը Total	103.1	101.5	49.6	49.6	53.5	51.9	50.4	52.1	52.7	49.4	Всего
Բարձրագույն, հետբուհական Higher, post-graduate	25.9	27.6	11.0	11.9	14.9	15.7	16.2	17.7	9.7	9.9	Высшее, послевузовское
Միջին մասնագիտական Secondary specialized	21.6	20.9	8.7	8.3	12.9	12.6	11.3	11.4	10.3	9.5	Среднеспециаль- ное
Նախամասնագիտա- կան (արհեստագոր- ծական) Vocational	4.9	4.5	2.9	2.7	2.0	1.8	2.2	2.2	2.7	2.3	Профессиональ- ное (ремесленное)
Միջնակարգ ընդհանուր General secondary	33.9	34.0	17.3	18.6	16.6	15.4	16.1	16	17.8	18.0	Общее среднее
Հիմնական ընդհանուր General basic	14.9	12.9	8.6	7.2	6.3	5.7	4.1	4.4	10.8	8.5	Основное общее
Տարրական, ոչ լրիվ տարրական Primary; Incomplete primary	1.9	1.6	1.1	0.9	0.8	0.7	0.5	0.4	1.4	1.2	Начальное общее, Неполное начальное

34. ՏՆՏԵՍԱԳԵՍ ԱԿՏԻՎ ԲՆԱԿՉՈՒԹՅՈՒՆՆ ԸՍՏ ՏԱՐԻՔԻ, 2016-2017
ECONOMICALLY ACTIVE POPULATION BY AGE, 2016-2017

ЭКОНОМИЧЕСКИ АКТИВНОЕ НАСЕЛЕНИЕ ПО ВОЗРАСТУ, 2016-2017

(1000 մարդ)

(1000 person)

(1000 человек)

	Ընդամենը Total Всего		Տղամարդ Male Мужчина		Կին Female Женщина		Քաղաք Urban Город		Գյուղ Rural Село	
	2016	2017	2016	2017	2016	2017	2016	2017	2016	2017
Ընդամենը Total Всего	63.0	64.1	33.7	36.5	29.3	27.6	31.9	33.2	31.1	30.9
15 – 19	1.5	2.3	0.7	1.5	0.8	0.8	0.4	1.1	1.1	1.2
20-24	6.6	6.4	4.3	4.7	2.3	1.7	2.9	3.3	3.7	3.1
25- 29	7.9	7.8	5.3	5.0	2.6	2.8	4.2	3.9	3.7	3.9
30 – 34	7.7	8.3	4.2	4.9	3.5	3.4	4.1	4.2	3.6	4.1
35 - 39	8.0	7.7	4.3	4.1	3.7	3.6	4.2	3.8	3.8	3.9
40 - 44	6.3	6.6	3.0	3.4	3.3	3.2	3.5	3.9	2.8	2.7
45 - 49	6.1	6.6	2.9	3.2	3.2	3.4	2.9	3.7	3.2	2.9
50 - 54	6.1	5.9	2.9	3	3.2	2.9	3.2	2.5	2.9	3.4
55 - 59	6.2	6.1	2.8	3.2	3.4	2.9	3.1	3.1	3.1	3.0
60 – 64	4.5	4.2	1.9	2.1	2.6	2.1	2.3	2.3	2.2	1.9
65 - 69	1.6	1.8	1.0	1.2	0.6	0.6	0.9	1.1	0.7	0.7
70 - 75	0.5	0.4	0.4	0.2	0.1	0.2	0.2	0.3	0.3	0.1

35. ՏՆՏԵՍԱԳԵՍ ԱԿՏԻՎ ԲՆԱԿՉՈՒԹՅՈՒՆՆ ԸՍՏ ԿՐԹՈՒԹՅԱՆ, 2016-2017
ECONOMICALLY ACTIVE POPULATION BY EDUCATION, 2016-2017

ЭКОНОМИЧЕСКИ АКТИВНОЕ НАСЕЛЕНИЕ ПО ОБРАЗОВАНИЮ, 2016-2017

(1000 մարդ)

(1000 person)

(1000 человек)

	Ընդամենը Total Всего		Տղամարդ Male Мужчина		Կին Female Женщина		Քաղաք Urban Город		Գյուղ Rural Село		
	2016	2017	2016	2017	2016	2017	2016	2017	2016	2017	
Ընդամենը Total	63.0	64.1	33.7	36.5	29.3	27.6	31.9	33.2	31.1	30.9	Всего
Բարձրագույն, հետբուհական Higher, post-graduate	19.9	21.3	9.5	10.4	10.4	10.9	12.0	13.7	7.9	7.6	Высшее, послевузовское
Միջին մասնագիտական, Secondary specialized	14.6	13.9	6.5	6.6	8.1	7.3	7.7	7.2	6.9	6.7	Среднеспециальное
Նախամասնագիտական (արհեստագործական) Vocational	3.3	3.1	2.3	2.0	1.0	1.1	1.6	1.5	1.7	1.6	Профессиональное(ремесленное)
Միջնակարգ ընդհանուր General secondary	18.5	19.8	11	13.4	7.5	6.4	8.9	9.2	9.6	10.6	Общее среднее
Հիմնական ընդհանուր General basic	6.4	5.5	4.2	3.7	2.2	1.8	1.6	1.5	4.8	4.0	Основное общее
Տարրական, ոչ լրիվ տարրական Primary; Incomplete primary	0.3	0.5	0.2	0.4	0.1	0.1	0.1	0.1	0.2	0.4	Начальное общее, Неполное начальное

36. ՏՆՏԵՍԱԿԱՆ ԱԿՏԻՎՈՒԹՅԱՆ ՄԱԿԱՐԴԱԿՆ ԸՍՏ ՏԱՐԻՔԻ, 2016- 2017
ECONOMIC ACTIVITY RATE BY AGE, 2016-2017
УРОВЕНЬ ЭКОНОМИЧЕСКОЙ АКТИВНОСТИ ПО ВОЗРАСТУ, 2016-2017

(%)

	Ընդամենը Total Всего		Տղամարդ Male Мужчина		Կին Female Женщина		Քաղաք Urban Город		Գյուղ Rural Село	
	2016	2017	2016	2017	2016	2017	2016	2017	2016	2017
Ընդամենը Total Всего	61.1	63.1	67.9	73.6	54.7	53.2	63.4	63.7	58.9	62.6
15 - 19	14.7	20.5	14.9	26.7	14.4	14.6	10.3	18.5	16.1	22.5
20-24	59.5	61.3	74.2	75.3	41.8	40.8	58.0	62.5	60.7	60.1
25- 29	70.5	71.7	82.2	93.4	54.6	50.7	70.0	73.1	69.8	70.4
30 – 34	74.8	73.6	87.2	90.1	64.2	58.1	74.5	72.9	75.0	74.3
35 - 39	83.3	76.4	90.3	85.6	76.2	68.1	84.0	76.4	82.6	76.4
40 - 44	74.1	83.1	76.7	88.0	73.5	78.4	81.4	86.1	68.3	79.2
45 - 49	78.2	81.2	79.4	86.2	75.6	77.0	78.4	84.6	78.0	77.3
50 - 54	63.5	73.0	64.9	80.9	62.4	66.3	68.1	67.2	59.2	77.8
55 - 59	70.5	70.3	71.7	78.8	70.1	62.7	72.1	74.5	71.1	66.4
60 – 64	60.8	60.8	64.4	68.4	58.9	54.8	63.9	64.6	57.9	56.6
65 - 69	29.1	35.2	39.1	45.8	19.6	24.0	30.0	37.0	28.0	32.4
70 - 75	16.1	15.9	22.6	16.5	7.9	15.4	14.3	18.3	16.7	12.6

37. ՏՆՏԵՍԱԿԱՆ ԱԿՏԻՎՈՒԹՅԱՆ ՄԱԿԱՐԴԱԿՆ ԸՍՏ ԿՐԹՈՒԹՅԱՆ, 2016-2017
ECONOMIC ACTIVITY RATE BY EDUCATION, 2016-2017
УРОВЕНЬ ЭКОНОМИЧЕСКОЙ АКТИВНОСТИ ПО ОБРАЗОВАНИЮ, 2016-2017

(%)

	Ընդամենը Total Всего		Տղամարդ Male Мужчина		Կին Female Женщина		Քաղաք Urban Город		Գյուղ Rural Село		
	2016	2017	2016	2017	2016	2017	2016	2017	2016	2017	
Ընդամենը Total	61.1	63.1	67.9	73.6	54.7	53.2	63.4	63.7	58.9	62.6	Всего
Բարձրագույն, հետբուհական Higher, post- graduate	76.8	77.2	86.4	87.6	69.8	69.3	74.1	77.1	81.4	77.2	Высшее, послевузов- ское
Միջին մասնագիտական Secondary specialized	67.6	66.4	74.7	78.7	62.8	58.2	68.1	63.5	67.0	69.8	Среднеспеци- альное
Նախամասնագիտ ական (արհեստա- գործական) Vocational	67.3	68.9	79.3	74.7	50.0	60.1	72.7	69.2	63.0	68.6	Профессиональ- ное (ремеслен- ное)
Միջնակարգ ընդհանուր General secondary	54.6	58.2	63.6	72.3	45.2	41.1	55.3	57.1	53.9	59.1	Общее среднее
Հիմնական ընդհանուր General basic	43.0	42.9	48.8	51.5	34.9	32.2	39.0	33.6	44.4	47.9	Основное общее
Տարրական, ոչ լրիվ տարրական Primary; Incomplete primary	15.8	32.6	18.2	41.9	12.5	21.4	20.0	34.8	14.3	32.0	Начальное общее, Неполное начальное

38. ԶԲԱՂՎԱԾՆԵՐՆ ԸՍՏ ՏԱՐԻՔԻ, 2016-2017
EMPLOYED POPULATION BY AGE, 2016-2017
ЗАНЯТЫЕ ПО ВОЗРАСТУ, 2016-2017

(1000 մարդ)
 1000 (person)

(1000 человек)

	Ընդամենը Total Всего		Տղամարդ Male Мужчина		Կին Female Женщина		Քաղաք Urban Город		Գյուղ Rural Село	
	2016	2017	2016	2017	2016	2017	2016	2017	2016	2017
Ընդամենը Total Всего	53.0	55.8	28.9	32.0	24.1	23.8	28.3	30.2	24.7	25.6
15 – 19	0.6	1.3	0.4	0.9	0.2	0.4	0.2	0.8	0.4	0.5
20-24	4.7	4.5	3.3	3.5	1.4	1.0	2.3	2.4	2.4	2.1
25- 29	6.6	6.7	4.6	4.4	2.0	2.3	3.8	3.5	2.8	3.2
30 – 34	6.6	7.6	3.7	4.6	2.9	3.0	3.6	4.0	3.0	3.6
35 – 39	7.0	7.0	3.8	3.7	3.2	3.3	3.8	3.6	3.2	3.4
40 - 44	5.5	5.9	2.5	3.1	3.0	2.8	3.2	3.6	2.3	2.3
45 - 49	5.6	6.0	2.8	2.9	2.8	3.1	2.7	3.5	2.9	2.5
50 - 54	5.4	5.3	2.6	2.7	2.8	2.6	3.0	2.3	2.4	3.0
55 - 59	5.4	5.6	2.4	3.0	3.0	2.6	2.8	3.0	2.6	2.6
60 – 64	3.8	3.9	1.6	1.9	2.2	2.0	2.0	2.2	1.8	1.7
65 - 69	1.3	1.6	0.8	1.1	0.5	0.5	0.7	1.0	0.6	0.6
70 - 75	0.5	0.4	0.4	0.2	0.1	0.2	0.2	0.3	0.3	0.1

39. ԶԲԱՂՎԱԾՆԵՐՆ ԸՍՏ ԿՐԹՈՒԹՅԱՆ, 2016-2017
EMPLOYED POPULATION BY EDUCATION, 2016-2017
ЗАНЯТЫЕ ПО ОБРАЗОВАНИЮ, 2016-2017

(1000 մարդ)
 (1000 person)

(1000 человек)

	Ընդամենը Total Всего		Տղամարդ Male Мужчина		Կին Female Женщина		Քաղաք Urban Город		Գյուղ Rural Село		
	2016	2017	2016	2017	2016	2017	2016	2017	2016	2017	
Ընդամենը Total	53.0	55.8	28.9	32.0	24.1	23.8	28.3	30.2	24.7	25.6	Всего
Բարձրագույն, հետրոհական Higher, post-graduate	18.2	20.0	9.0	9.9	9.2	10.1	11.1	12.7	7.1	7.3	Высшее, пос- левузовское
Միջին մասնագիտական Secondary specialized	12.6	12.4	5.6	5.8	7.0	6.6	6.6	6.5	6.0	5.9	Среднеспе- циальное
Նախամասնագիտա- կան (արհեստագոր- ծական) Vocational	2.7	2.4	1.9	1.6	0.8	0.8	1.4	1.3	1.3	1.1	Профессио- нальное (ремесленное)
Միջնակարգ ընդհանուր General secondary	14.4	16.3	9.0	11.4	5.4	4.9	7.8	8.3	6.6	8.0	Общее среднее
Հիմնական ընդհանուր General basic	5.0	4.4	3.3	3.1	1.7	1.3	1.3	1.3	3.7	3.1	Основное общее
Տարրական, ոչ լրիվ տարրական Primary; Incomplete primary	0.1	0.3	0.1	0.2	0.0	0.1	0.1	0.1	-	0.2	Начальное общее, Неполное начальное

**40. ԶԲԱՂՎԱԾՆԵՐՆ ԸՍՏ ՏՆՏԵՍՈՒԹՅԱՆ ՊԵՏԱԿԱՆ ԵՎ ՈՉ ՊԵՏԱԿԱՆ ՀԱՏՎԱԾՆԵՐԻ ,
2016-2017
EMPLOYED POPULATION BY PUBLIC AND NON-PUBLIC SECTORS OF ECONOMY,
2016-2017
ЗАНЯТОЕ НАСЕЛЕНИЕ ПО ГОСУДАРСТВЕННЫМ И НЕГОСУДАРСТВЕННЫМ
СЕКТОРАМ ЭКОНОМИКИ, 2016-2017**

(1000 մարդ) (1000 person)	2016	2017	(1000 человек)
Զբաղվածներ, ընդամենը Employed, total	53.0	55.8	Занятые, всего
այդ թվում՝ ըստ տնտեսության հատվածների of which: by sectors of economy			в том числе: по секторам экономики
պետական public	37.7	40.6	государственный
ոչ պետական non-public	15.3	15.2	негосударственный

**41. ԶԲԱՂՎԱԾՆԵՐՆ ԸՍՏ ՏՆՏԵՍՈՒԹՅԱՆ ՀԱՏՎԱԾՆԵՐԻ, 2016-2017
EMPLOYED POPULATION BY SECTORS OF ECONOMY, 2016-2017
ЗАНЯТОЕ НАСЕЛЕНИЕ ПО СЕКТОРАМ ЭКОНОМИКИ, 2016-2017**

(1000 մարդ) (1000 person)	(1000 человек)								
	Ընդամենը Total Всего		Պետական և համայնքային state and municipal Государственный и муниципальный		Մասնավոր Private Частный		Հասարակական public Общественный		
	2016	2017	2016	2017	2016	2017	2016	2017	
Ընդամենը Total	53.0	55.8	37.6	40.7	15.1	14.9	0.3	0.2	Всего
Տղամարդ Male	28.9	32.0	19.1	21.9	9.6	9.9	0.2	0.2	Мужчины
Կին Female	24.1	23.8	18.5	18.8	5.5	5.0	0.1	0.0	Женщины
Քաղաք Urban	28.3	30.2	20.5	23.2	7.6	6.9	0.2	0.1	Город
Գյուղ Rural	24.7	25.6	17.1	17.5	7.5	8.0	0.1	0.1	Село

42. ԶԲԱՂՎԱԾՆԵՐՆ ԸՍՏ ԶԲԱՂՎԱԾՈՒԹՅԱՆ ԿԱՐԳԱՎԻՃԱԿԻ, 2016-2017
EMPLOYED POPULATION BY STATUS IN EMPLOYMENT, 2016-2017
ЗАНЯТЫЕ ПО СТАТУСУ ЗАНЯТОСТИ, 2016-2017

(1000 մարդ)
(1000 person)

(1000 человек)

	Ընդամենը Total Всего		վարձու աշխատող Employee Работающий по найму		Գործատու Employer Работодатель		Ինքնազբաղված Own-account worker Самозанятый		Այլ Others Другие		
	2016	2017	2016	2017	2016	2017	2016	2017	2016	2017	
Ընդամենը Total	53.0	55.8	46.3	49.6	1.3	0.7	5.2	5.4	0.2	0.1	Всего
Տղամարդ Male	28.9	32.0	24.7	27.8	0.9	0.4	3.2	3.7	0.1	0.1	Мужчины
Կին Female	24.1	23.8	21.6	21.8	0.4	0.3	2.0	1.7	0.1	0.0	Женщины
Քաղաք Urban	28.3	30.2	25.9	28.3	1.1	0.5	1.2	1.3	0.1	0.1	Город
Գյուղ Rural	24.7	25.6	20.4	21.3	0.2	0.2	4.0	4.1	0.1	0.0	Село

43. ԶԲԱՂՎԱԾՆԵՐՆ ԸՍՏ ԳՅՈՒՂԱՏՆՏԵՍԱԿԱՆ ԵՎ ՈՉ ԳՅՈՒՂԱՏՆՏԵՍԱԿԱՆ ԳՈՐԾՈՒՆԵՈՒԹՅԱՆ, 2016-2017
EMPLOYED POPULATION BY AGRICULTURAL AND NON-AGRICULTURAL ACTIVITIES ЗАНЯТОЕ, 2016-2017
НАСЕЛЕНИЕ ПО СЕЛЬСКОХОЗЯЙСТВЕННОЙ И НЕСЕЛЬСКОХОЗЯЙСТВЕННОЙ ДЕЯТЕЛЬНОСТИ, 2016-2017

(1000 մարդ)
(1000 person)

(1000 человек)

	2016	2017	
Զբաղվածներ, ընդամենը Employed, total	53.0	55.8	Занятые, всего
<i>այդ թվում՝ ըստ գործունեության of which: by activity</i>			<i>в том числе: по деятельности</i>
գյուղատնտեսական (ներառյալ անտառային տնտեսություն) agricultural (including forestry)	4.9	5.4	сельскохозяйственная (включая лесное хозяйство)
<i>որից՝ of which:</i>			<i>из них:</i>
<i>գյուղացիական տնտեսություններում employed in farms</i>	<i>3.5</i>	<i>3.8</i>	<i>занятые в крестьянских хозяйствах</i>
ոչ գյուղատնտեսական non - agricultural	48.1	50.4	не сельскохозяйственная

44. ԶԲԱՂՎԱԾՆԵՐՆ ԸՍՏ ՏՆՏԵՍԱԿԱՆ ԳՈՐԾՈՒՆԵՈՒԹՅԱՆ ԽԱՐԵՐԻ, 2016-2017
EMPLOYED POPULATION BY GROUPS OF ECONOMIC ACTIVITIES, 2016-2017
ЗАНЯТЫЕ ПО ГРУППАМ ЭКОНОМИЧЕСКОЙ ДЕЯТЕЛЬНОСТИ, 2016-2017

(1000 մարդ)
(1000 person)

(1000 человек)

	Ընդամենը Total Всего		Տղամարդ Male Мужчина		Կին Female Женщина		Քաղաք Urban Город		Գյուղ Rural Село		
	2016	2017	2016	2017	2016	2017	2016	2017	2016	2017	
Զբաղվածներ, ընդամենը Employed, total	53.0	55.8	28.9	32	24.1	23.8	28.3	30.2	24.7	25.6	Занятые, всего
Գյուղատնտեսություն, անտառային տնտեսություն, ձկնորսություն Agriculture, forestry and fishing	4.9	5.4	3.3	3.9	1.6	1.5	0.4	0.8	4.5	4.6	Сельское хозяйство, лесное хозяйство и рыболовство
Արդյունաբերություն Manufacturing	5.2	5.7	4.1	4.6	1.1	1.1	2.9	3.1	2.3	2.6	Промышлен- ность
Շինարարություն Construction	1.4	1.9	1.3	1.8	0.1	0.1	1.1	1.0	0.3	0.9	Строительство
Առևտուր, նորոգում, կազմության և հանրային սննդի կազմակերպում Trade, repair, accommo- dation and food service activities	3.7	3.4	1.7	1.6	2.0	1.8	3.0	2.9	0.7	0.5	Торговля; ремонт, организация проживания и общественного питания
Փոխադրումներ և պահեստային տնտեսություն, տեղեկատվություն և կապ Transportation and storage, information and communication	1.6	1.2	1.1	0.7	0.5	0.5	1.2	0.9	0.4	0.3	Перевозки и складское хозяйство, ком- муникация и связь
Ֆինանսական, անշարժ գույքի, մասնագիտական, գիտատեխնիկական, վարչարարական և օժանդակ գործու- նեություն Financial, real estate, professional, scientific, technical, administrative and support service activity	2.5	2.6	1.9	1.8	0.6	0.8	1.1	1.9	1.4	0.7	Финансовая, операция с недвижимым имуществом, профес- сиональная, научная, техническая, админи- стративная и дополнительная деятельность
Պետական կառավա- րում, կրթություն, առողջապահություն և բնակչության սոցիա- լական սպասարկում Public administration, education, human health and social work	30.2	32.5	13.9	16.1	16.3	16.4	16.2	17.5	14.0	15.0	Государствен- ное управление, образование, здраво- охранение и предоставление социальных услуг
Այլ ծառայություններ Other services	3.5	3.1	1.6	1.5	1.9	1.6	2.4	2.1	1.1	1.0	Прочие услуги

45. ԶԲԱՂՎԱԾՆԵՐՆ ԸՍՏ ՏՆՏԵՍԱԿԱՆ ԳՈՐԾՈՒՆԵՈՒԹՅԱՆ ՏԵՍԱԿՆԵՐԻ, 2016-2017
EMPLOYED POPULATION BY TYPES OF ECONOMIC ACTIVITIES, 2016-2017
ЗАНЯТЫЕ ПО ВИДАМ ЭКОНОМИЧЕСКОЙ ДЕЯТЕЛЬНОСТИ, 2016-2017

(1000 մարդ)

(1000 person)

(1000 человек)

	2016	2017	
Զբաղվածներ, ընդամենը Employed, total	53.0	55.8	Занятые, всего
Գյուղատնտեսություն, անտառային տնտեսություն, ձկնորսություն Agriculture, forestry and fishing	4.9	5.4	Сельское хозяйство, лесное хозяйство и рыболовство
Հանքագործական արդյունաբերություն և բացահանքերի շահագործում Mining and quarrying	1.4	0.9	Горнодобывающая промышленность и разработка открытых карьеров
Մշակող արդյունաբերություն Manufacturing	2.1	2.2	Обрабатывающая промышленность
Էլեկտրականության, գազի, գոլորշու և լավորակ օդի մատակարարում Electricity, gas, steam and air conditioning supply	1.3	1.4	Обеспечение (снабжение) электроэнергией, газом, паром и кондиционированным воздухом
Ջրամատակարարում, կոյուղի, թափոնների կառավարում և վերամշակում Water supply, sewerage, waste management and remediation activities	0.4	1.2	Водоснабжение, очистка, обработка отходов и получение вторичного сырья
Շինարարություն Construction	1.4	1.9	Строительство
Մեծածախ և մանրածախ առևտուր, ավտոմեքենաների և մոտոցիկլների նորոգում Wholesale and retail trade, repair of motor vehicles and motorcycles	3.1	2.8	Оптовая и розничная торговля, ремонт автомобилей и мотоциклов
Փոխադրումներ և պահեստային տնտեսություն Լազոյության և հանրային սննդի կազմակերպում Transportation and storage Accommodation and food service activities	1.4	1.2	Перевозки и складское хозяйство Организация проживания и общественного питания
Տեղեկատվություն և կապ Information and communication	0.8	0.6	Коммуникация и связь
Ֆինանսական և ապահովագրական գործունեություն Անշարժ գույքի հետ կապված գործունեություն Մասնագիտական, գիտական և տեխնիկական գործունեություն Financial and insurance activities Real estat activities Professional, scientific and technical activities	0.8	1.2	Финансовая и страховая деятельность Операция с недвижимым имуществом Профессиональная, научная и техническая деятельность
Վարչարարական և օժանդակ գործունեություն Administrative and support service activities	1.7	1.4	Административная и дополнительная деятельность
Պետական կառավարում և պաշտպանություն, պարտադիր սոցիալական ապահովություն State administration and defence; compulsory social security	15.1	18.0	Государственное управление и оборона; обязательное социальное обеспечение

Զբաղվածություն - Employment - Занятость

	2016	2017	
Public administration and defence; compulsory social security			
Լրթություն Education	11.0	10.8	Образование
Առողջապահություն և բնակչության սոցիալական սպասարկում Human health and social work activities	4.0	3.7	Здравоохранение и предоставление социальных услуг
Մշակույթ, զվարճություններ և հանգիստ Arts, entertainment and recreation	1.2	0.7	Культура, развлечения и отдых
Այլ ծառայություններ Other services	2.4	2.4	Прочие услуги
Զբաղվածներ, ընդամենը Employed, total	100.0	100.0	Занятые, всего
Գյուղատնտեսություն, անտառային տնտեսություն, ձկնորսություն Agriculture, forestry and fishing	9.3	9.7	Сельское хозяйство, лесное хозяйство и рыболовство
Հանքագործական արդյունաբերություն և բազահանքերի շահագործում Mining and quarrying	2.6	1.6	Горнодобывающая промышленность и разработка открытых карьеров
Մշակող արդյունաբերություն Manufacturing	4.0	3.9	Обрабатывающая промышленность
Էլեկտրականության, գազի, գոլորշու և լավորակ օդի մատակարարում Electricity, gas, steam and air conditioning supply	2.5	2.5	Обеспечение (снабжение) электроэнергией, газом, паром и кондиционированным воздухом
Ջրամատակարարում, կոյուղի, թափոնների կառավարում և վերամշակում Water supply, sewerage, waste management and remediation activities	0.8	2.1	Водоснабжение, очистка, обработка отходов и получение вторичного сырья
Ծինարարություն Construction	2.6	3.4	Строительство
Մեծածախ և մանրածախ առևտուր, ավտոմեքենաների և մոտոցիկլների նորոգում Wholesale and retail trade, repair of motor vehicles and motorcycles	5.8	5.0	Оптовая и розничная торговля, ремонт автомобилей и мотоциклов
Փոխադրումներ և պահեստային տնտեսություն Կացության և հանրային սննդի կազմակերպում Transportation and storage Accommodation and food service activities	2.6	2.2	Перевозки и складское хозяйство Организация проживания и общественного питания
Տեղեկատվություն և կապ Information and communication	1.5	1.1	Коммуникация и связь
Ֆինանսական և ապահովագրական գործունեություն Անշարժ գույքի հետ կապված գործունեություն Մասնագիտական, գիտական և տեխնիկական գործունեություն Financial and insurance activities Real estat activities Professional, scientific and technical activities	1.5	2.1	Финансовая и страховая деятельность Операция с недвижимым имуществом Профессиональная, научная и техническая деятельность
Վարչարարական և օժանդակ գործունեություն Administrative and support activities	3.2	2.5	Административная и дополнительная деятельность

Զբաղվածություն - Employment - Занятость

	2016	2017	
Administrative and support service activities			
Պետական կառավարում և պաշտպանություն, պարտադիր սոցիալական ապահովություն Public administration and defence; compulsory social security	28.5	32.3	Государственное управление и оборона; обязательное социальное обеспечение
Կրթություն Education	20.8	19.4	Образование
Առողջապահություն և բնակչության սոցիալական սպասարկում Human health and social work activities	7.5	6.6	Здравоохранение и предоставление социальных услуг
Մշակույթ, զվարճություններ և հանգիստ Arts, entertainment and recreation	2.3	1.3	Культура, развлечения и отдых
Այլ ծառայություններ Other services	4.5	4.3	Прочие услуги

46. Զբաղվածություն ըստ տնտեսական գործունեության տեսակների եվ չափվածների, 2017
EMPLOYED POPULATION BY TYPES OF ECONOMIC ACTIVITIES AND SECTORS, 2017

ЗАНЯТЫЕ ПО ВИДАМ ЭКОНОМИЧЕСКОЙ ДЕЯТЕЛЬНОСТИ И СЕКТОРАМ ЭКОНОМИКИ, 2017

(1000 մարդ)

(1000 человек)

	Ընդամենը Total Всего	այդ թվում` -of which - в том числе		
		պետական public государственный	ոչ պետական non-public негосударственный	
Զբաղվածներ, ընդամենը Employed, total	55.8	40.7	15.1	Занятые, всего
Գյուղատնտեսություն, անտառային տնտեսություն, ձկնորսություն Agriculture, forestry and fishing	5.4	0.4	5.0	Сельское хозяйство, лесное хозяйство и рыболовство
Հանքագործական արդյունաբերություն և բացահանքերի շահագործում Mining and quarrying	0.9	-	0.9	Горнодобывающая промышленность и разработка открытых карьеров
Մշակող արդյունաբերություն Manufacturing	2.2	0.5	1.7	Обрабатывающая промышленность
Էլեկտրականության, գազի, գոլորշու և լավորակ օդի մատակարարում Electricity, gas, steam and air conditioning supply	1.4	1.2	0.2	Обеспечение (снабжение) электроэнергией, газом, паром и кондиционированным воздухом
Ջրամատակարարում, կոյուղի, թափոնների կառավարում և վերամշակում Water supply, sewerage, waste management and remediation activities	1.2	1.0	0.2	Водоснабжение, очистка, обработка отходов и получение вторичного сырья
Շինարարություն Construction	1.9	0.8	1.1	Строительство
Մեծածախ և մանրածախ առևտուր, ավտոմեքենաների և մոտոցիկլների նորոգում Wholesale and retail trade, repair of motor vehicles and	2.8	-	2.8	Оптовая и розничная торговля, ремонт автомобилей и мотоциклов

Զբաղվածություն- Employment-Занятость

	Ընդամենը Total Всего	այդ թվում` -of which - в том числе		
		պետական public государственный	ոչ պետական non-public негосударственный	
motorcycles				
Փոխադրումներ և պահեստային տնտեսություն Կազմության և հանրային սննդի կազմակերպում Transportation and storage Accommodation and food service activities	1.2	0.8	0.4	Перевозки и складское хозяйство Организация проживания и общественного питания
Տեղեկատվություն և կապ Information and communication	0.6	0.5	0.1	Коммуникация и связь
Ֆինանսական և ապահովագրական գործունեություն Անշարժ գույքի հետ կապված գործունեություն Մասնագիտական, գիտական և տեխնիկական գործունեություն Financial and insurance activities Real estat activities Professional, scientific and technical activities	1.2	0.7	0.5	Финансовая и страховая деятельность Операция с недвижимым имуществом Профессиональная, научная и техническая деятельность
Վարչարարական և օժանդակ գործունեություն Administrative and support service activities	1.4	1.4	0.0	Административная и дополнительная деятельность
Պետական կառավարում և պաշտպանություն, պարտադիր սոցիալական ապահովություն Public administration and defence; compulsory social security	18.0	18.0	-	Государственное управление и оборона; обязательное социальное обеспечение
Կրթություն Education	10.8	10.5	0.3	Образование
Առողջապահություն և բնակչության սոցիալական սպասարկում Human health and social work activities	3.7	3.6	0.1	Здравоохранение и предоставление социальных услуг
Մշակույթ, զվարճություններ և հանգիստ Arts, entertainment and recreation	0.7	0.7	0.0	Культура, развлечения и отдых
Այլ ծառայություններ Other services	2.4	0.6	1.8	Прочие услуги

47.ԶԲԱՂՎԱԾՆԵՐՆ ԸՍՏ ԳՈՐԾՈՒՆԵՈՒԹՅԱՆ ՈՒՈՐՏՆԵՐԻ ԵՎ ԶԲԱՂՎԱԾՈՒԹՅԱՆ ԿԱՐԳԱՎԻՃԱԿԻ

EMPLOYED POPULATION BY SECTORS OF ACTIVITIES AND STATUS IN EMPLOYMENT
ЗАНЯТЫЕ ПО СФЕРАМ ДЕЯТЕЛЬНОСТИ И СТАТУСУ ЗАНЯТОСТИ

(1000 մարդ)

Զբաղվածություն- Employment- Занятость

(1000 person)

(1000 человек)

	Ընդամենը Total Всего	այդ թվում of which в том числе		Գյուղատնտեսական Agricultural Сельскохозяйственный	այդ թվում of which в том числе		Ոչ գյուղատնտեսական Non-agricultural Не сельскохозяйственный	այդ թվում of which в том числе	
		վարձու աշխատող employee работающий по найму	ոչ վարձու աշխատող non-employee работающий не по найму		վարձու աշխատող employee работающий по найму	ոչ վարձու աշխատող non-employee работающий не по найму		վարձու աշխատող employee работающий по найму	ոչ վարձու աշխատող non-employee работающий не по найму
Ընդամենը Total Всего									
2016	53.0	46.3	6.7	4.9	1.1	3.8	48.1	45.2	2.9
2017	55.8	49.6	6.2	5.4	1.3	4.1	50.4	48.3	2.1
2017/2016,%	105.3	107.1	92.5	110.2	118.2	107.9	104.8	106.9	72.4
Տղամարդ Male Мужчины									
2016	28.9	24.7	4.2	3.3	0.8	2.5	25.6	23.9	1.7
2017	32.0	27.8	4.2	3.9	1.1	2.8	28.1	26.7	1.4
2017/2016,%	110.7	112.6	100.0	118.2	137.5	112.0	109.8	111.7	82.4
Կին Female Женщины									
2016	24.1	21.6	2.5	1.6	0.3	1.3	22.5	21.3	1.2
2017	23.8	21.8	2.0	1.5	0.2	1.3	22.3	21.6	0.7
2017/2016,%	98.8	100.9	80.0	93.8	66.7	100.0	99.1	101.4	58.3
Քաղաք Urban Город									
2016	28.3	25.9	2.4	0.4	0.2	0.2	27.9	25.7	2.2
2017	30.2	28.3	1.9	0.8	0.3	0.5	29.4	28.0	1.4
2017/2016,%	106.7	109.3	79.2	200.0	150.0	250.0	105.4	108.9	63.6
Գյուղ Rural Село									
2016	24.7	20.4	4.3	4.5	0.9	3.6	20.2	19.5	0.7
2017	25.6	21.3	4.3	4.6	1.0	3.6	21.0	20.3	0.7
2017/2016,%	103.6	104.4	100.0	102.2	111.1	100.0	104.0	104.1	100.0

48. ԶԲԱՂՎԱԾՈՒԹՅԱՆ ՄԱԿԱՐԴԱԿՆ ԸՍՏ ՏԱՐԻՔԻ, 2016-2017

EMPLOYMENT RATE BY AGE, 2016-2017 ,

УРОВЕНЬ ЗАНЯТОСТИ ПО ВОЗРАСТУ, 2016-2017

(1000 մարդ)

(1000 (person))

(1000 человек)

	Ընդամենը Total Всего		Տղամարդ Male Мужчина		Կին Female Женщина		Քաղաք Urban Город		Գյուղ Rural Село	
	2016	2017	2016	2017	2016	2017	2016	2017	2016	2017
Ընդամենը Total Всего	51.4	55.0	58.3	64.5	45.0	45.9	56.2	58.0	46.9	51.8
15 – 19	5.9	11.6	8.3	16.7	3.7	6.9	5.1	14.0	6.3	9.1
20-24	42.3	42.9	55.9	56.5	26.9	23.3	46.0	45.3	39.3	40.4
25- 29	58.9	61.5	71.9	81.5	41.7	41.8	63.3	66.0	53.8	57.1
30 – 34	64.1	67.9	77.1	85.2	52.7	51.7	65.5	70.2	62.5	65.5
35 – 39	72.9	69.3	80.9	77.1	65.3	62.3	76.0	72.0	69.6	66.7
40 - 44	64.7	74.7	64.1	79.5	65.2	70.0	74.4	80.0	54.8	67.6

Զբաղվածություն - Employment - Занятость

	Ընդամենը Total Всего		Տղամարդ Male Мужчина		Կին Female Женщина		Քաղաք Urban Город		Գյուղ Rural Село	
	2016	2017	2016	2017	2016	2017	2016	2017	2016	2017
45 - 49	71.8	75.0	75.7	78.4	68.3	72.1	73.0	81.4	70.7	67.6
50 - 54	56.3	65.4	57.8	73.0	54.9	59.1	63.8	62.2	49.0	68.2
55 - 59	61.4	64.4	61.5	73.2	61.2	56.5	65.1	71.4	57.8	57.8
60 - 64	51.4	56.5	55.2	63.3	48.9	51.3	55.6	61.1	47.4	51.5
65 - 69	23.6	30.8	32.0	40.7	16.7	20.0	23.3	31.3	24.0	30.0
70 - 75	16.1	14.3	25.0	15.4	6.7	13.3	14.3	18.8	17.6	8.3

49. ԶԲԱՂՎԱԾՈՒԹՅԱՆ ՄԱԿԱՐԴԱԿՆ ԸՍՏ ԿՐԹՈՒԹՅԱՆ, 2016-2017
EMPLOYMENT RATE BY EDUCATION, 2016-2017
УРОВЕНЬ ЗАНЯТОСТИ ПО ОБРАЗОВАНИЮ, 2016-2017

(%)

	Ընդամենը Total Всего		Տղամարդ Male Мужчина		Կին Female Женщина		Քաղաք Urban Город		Գյուղ Rural Село		
	2016	2017	2016	2017	2016	2017	2016	2017	2016	2017	
Ընդամենը Total	51.4	55.0	58.3	64.5	45.0	45.9	56.2	58.0	46.9	51.8	Всего
Բարձրագույն, հետբուհական Higher, post-graduate	70.3	72.5	81.8	83.2	61.7	64.3	68.5	71.8	73.2	73.7	Высшее, послевузов- ское
Միջին մասնագիտական Secondary specialized	58.3	59.3	64.4	69.9	54.3	52.4	58.4	57.0	58.3	62.1	Среднеспеци- альное
Նախամասնագի- տական (արհեստագոր- ծական) Vocational	55.1	53.3	65.5	59.3	40.0	44.4	63.6	59.1	48.1	47.8	Профессиональ- ное (ремеслен- ное)
Միջնակարգ ընդհանուր General secondary	42.5	47.9	52.0	61.3	32.5	31.8	48.4	51.9	37.1	44.4	Общее среднее
Հիմնական ընդհանուր General basic	33.6	34.1	38.4	43.1	27.0	22.8	31.7	29.5	34.3	36.5	Основное общее
Տարրական, ոչ լրիվ տարրական Primary; Incomplete primary	5.3	18.8	9.1	22.2	0.0	14.3	20.0	25.0	-	16.7	Начальное общее, Неполное начальное

50. ԳՈՐԾԱԶՈՒՐԿՆԵՐՆ ԸՍՏ ՏԱՐԻՔԻ, 2016-2017
UNEMPLOYED POPULATION BY AGE, 2016-2017
БЕЗРАБОТНЫЕ ПО ВОЗРАСТУ, 2016-2017

(1000 մարդ)
(1000 (person))

(1000 человек)

	Ընդամենը Total Всего		Տղամարդ Male Мужчина		Կին Female Женщина		Քաղաք Urban Город		Գյուղ Rural Село	
	2016	2017	2016	2017	2016	2017	2016	2017	2016	2017
Ընդամենը Total Всего	10.0	8.3	4.8	4.5	5.2	3.8	3.6	3.0	6.4	5.3
15 - 19	0.9	1.0	0.3	0.6	0.6	0.4	0.2	0.3	0.7	0.7
20-24	1.9	1.9	1.0	1.2	0.9	0.7	0.6	0.9	1.3	1.0
25- 29	1.3	1.1	0.7	0.6	0.6	0.5	0.4	0.4	0.9	0.7

Զբաղվածություն - Employment - Занятость

	Ընդամենը Total Всего		Տղամարդ Male Мужчина		Կին Female Женщина		Քաղաք Urban Город		Գյուղ Rural Село	
	2016	2017	2016	2017	2016	2017	2016	2017	2016	2017
30 – 34	1.1	0.7	0.5	0.3	0.6	0.4	0.5	0.2	0.6	0.5
35 – 39	1.0	0.7	0.5	0.4	0.5	0.3	0.4	0.2	0.6	0.5
40 - 44	0.8	0.7	0.5	0.3	0.3	0.4	0.3	0.3	0.5	0.4
45 - 49	0.5	0.6	0.1	0.3	0.4	0.3	0.2	0.2	0.3	0.4
50 - 54	0.7	0.6	0.3	0.3	0.4	0.3	0.2	0.2	0.5	0.4
55 - 59	0.8	0.5	0.4	0.2	0.4	0.3	0.3	0.1	0.5	0.4
60 – 64	0.7	0.3	0.3	0.2	0.4	0.1	0.3	0.1	0.4	0.2
65 - 75	0.3	0.2	0.2	0.1	0.1	0.1	0.2	0.1	0.1	0.1

51. ԳՈՐԾԱԶՈՒՐԿՆԵՐՆ ԸՍՏ ԿՐԹՈՒԹՅԱՆ, 2016-2017
UNEMPLOYED POPULATION BY EDUCATION, 2016-2017
БЕЗРАБОТНЫЕ ПО ОБРАЗОВАНИЮ, 2016-2017

(1000 մարդ)
1000 (person)

(1000 человек)

	Ընդամենը Total Всего		Տղամարդ Male Мужчина		Կին Female Женщина		Քաղաք Urban Город		Գյուղ Rural Село		
	2016	2017	2016	2017	2016	2017	2016	2017	2016	2017	
Ընդամենը Total	10.0	8.3	4.8	4.5	5.2	3.8	3.6	3.0	6.4	5.3	Всего
Բարձրագույն, հետքուհական Higher, post-graduate	1.7	1.3	0.5	0.5	1.2	0.8	0.9	1.0	0.8	0.3	Высшее, послевузовское
Միջին մասնագիտական, Secondary specialized	2.0	1.5	0.9	0.8	1.1	0.7	1.1	0.7	0.9	0.8	Среднеспециаль- ное
Նախամասնագիտակ ան (արհեստագոր- ծական) Vocational	0.6	0.7	0.4	0.4	0.2	0.3	0.2	0.2	0.4	0.5	Профессиональ- ное(ремесленное)
Միջնակարգ ընդհանուր General secondary	4.1	3.5	2.0	2.0	2.1	1.5	1.1	0.9	3.0	2.6	Общее среднее
Հիմնական ընդհանուր General basic	1.4	1.1	0.9	0.6	0.5	0.5	0.3	0.2	1.1	0.9	Основное общее
Տարրական, ոչ լրիվ տարրական Primary; Incomplete primary	0.2	0.2	0.1	0.2	0.1	-	-	-	0.2	0.2	Начальное общее, Неполное началь- ное

52. ԳՈՐԾԱԶՐԿՈՒԹՅԱՆ ՄԱԿԱՐԴԱԿՆ ԸՍՏ ՏԱՐԻՔԻ, 2016- 2017
UNEMPLOYMENT RATE BY AGE, 2016-2017
УРОВЕНЬ БЕЗРАБОТИЦЫ ПО ВОЗРАСТУ, 2016-2017

(%)

	Ընդամենը Total Всего		Տղամարդ Male Мужчина		Կին Female Женщина		Քաղաք Urban Город		Գյուղ Rural Село	
	2016	2017	2016	2017	2016	2017	2016	2017	2016	2017
Ընդամենը Total Всего	15.8	12.9	14.2	12.3	17.7	13.8	11.3	8.8	20.6	17.4
15 - 19	60.0	43.5	42.9	40.0	75.0	50.0	50.0	27.3	63.6	58.3
20-24	28.8	29.7	23.3	25.5	39.1	41.2	20.7	27.3	35.1	32.3
25- 29	16.5	14.1	13.2	12.0	23.1	17.9	9.5	10.3	24.3	17.9
30 – 34	14.3	8.4	11.9	6.1	17.1	11.8	12.2	4.8	16.7	12.2

Զբաղվածություն- Employment-Занятость

	Ընդամենը Total Всего		Տղամարդ Male Мужчина		Կին Female Женщина		Քաղաք Urban Город		Գյուղ Rural Село	
	2016	2017	2016	2017	2016	2017	2016	2017	2016	2017
35 - 39	12.5	9.1	11.6	9.8	13.5	8.3	9.5	5.3	15.8	12.8
40 - 44	12.7	10.6	16.7	8.8	9.1	12.5	8.6	7.7	17.9	14.8
45 - 49	8.2	9.1	3.4	9.4	12.5	8.8	6.9	5.4	9.4	13.8
50 - 54	11.5	10.2	10.3	10.0	12.5	10.3	6.3	8.0	17.2	11.8
55 - 59	12.9	8.2	14.3	6.3	11.8	10.3	9.7	3.2	16.1	13.3
60 - 64	15.6	7.1	15.8	9.5	15.4	4.8	13.0	4.3	18.2	10.5
65 - 75	14.3	9.1	14.3	7.1	14.3	12.5	18.2	7.1	10.0	12.5

53. ԳՈՐԾԱԶՐԿՈՒԹՅԱՆ ՄԱԿԱՐԴԱԿՆ ԸՍՏ ԿՐԹՈՒԹՅԱՆ, 2016-2017
ECONOMIC ACTIVITY RATE BY EDUCATION, 2016-2017
УРОВЕНЬ ЭКОНОМИЧЕСКОЙ АКТИВНОСТИ ПО ОБРАЗОВАНИЮ, 2016-2017

(%)

	Ընդամենը Total Всего		Տղամարդ Male Мужчина		Կին Female Женщина		Քաղաք Urban Город		Գյուղ Rural Село		
	2016	2017	2016	2017	2016	2017	2016	2017	2016	2017	
Ընդամենը Total	15.8	12.9	14.2	12.3	17.7	13.8	11.3	9.0	20.6	17.2	Всего
Բարձրագույն, հետբուհական higher, post-graduate	8.5	6.1	5.3	4.8	11.5	7.3	7.5	7.3	10.1	3.9	Высшее, послевузов- ское
Միջին մասնագիտական Secondary specialized	13.7	10.8	13.8	12.1	13.6	9.6	14.3	9.7	13.0	11.9	Среднеспеци- альное
Նախամասնագիտ ական (արհեստա- գործական) Vocational	18.2	22.6	17.4	20.0	20.0	27.3	12.5	13.3	23.5	31.3	Профессиональ- ное (ремеслен- ное)
Միջնակարգ ընդհանուր General secondary	22.2	17.7	18.2	14.9	28.0	23.4	12.4	9.8	31.3	24.5	Общее среднее
Հիմնական ընդհանուր General basic	21.9	20.0	21.4	16.2	22.7	27.8	18.8	13.3	22.9	22.5	Основное общее
Տարրական, ոչ լրիվ տարրական Primary; Incomplete primary	66.7	40.0	50.0	50.0	100.0	-	-	-	100.0	50.0	Начальное общее, Неполное начальное

54. ՊԱՇՏՈՆԱՊԵՏ ԳՐԱՆՑՎԱԾ ԳՈՐԾԱԶՈՒՐԿՆԵՐՆ ԸՍՏ ՄԵՈՒ, ՏԱՐԻՔԻ ԵՎ ԿՐԹՈՒԹՅԱՆ, 2017
OFFICIALLY REGISTERED UNEMPLOYED BY SEX, AGE AND EDUCATION, 2017
ОФИЦИАЛЬНО ЗАРЕГИСТРИРОВАННЫЕ БЕЗРАБОТНЫЕ ПО ПОЛУ, ВОЗРАСТУ И ОБРАЗОВАНИЮ, 2017г.

(տարեվերջին, ընդամենի նկատմամբ, %)
 (end of year, in % of total)

(на конец года, к итогу, %)

	Ընդամենը Total Всего	այդ թվում- of which- в том числе		
		տղամարդ male мужчины	կին Female женщины	
Գործազուրկներ, ընդամենը Unemployed, total	1417	242	1175	Безработные, всего

Զբաղվածություն- Employment-Занятость

	Ընդամենը Total Всего	այդ թվում-of which-в том числе		
		տղամարդ male мужчины	կին Female женщины	
այդ թվում՝ ըստ տարիքի, տարեկան of which: by age				В том числе: в возрасте, лет
16-19	9	4	5	16-19
20-24	117	31	86	20-24
25-29	245	27	218	25-29
30-54	794	149	645	30-54
55 և բարձր 55 and over	252	31	221	55 и старше
Գործազուրկների միջին տարիքը, տարեկան Average age of unemployed, year				Средний возраст безработных, лет
Գործազուրկներ, ընդամենը, % Unemployed, total, %	100	100	100	Безработные, всего, %
այդ թվում՝ կրթությամբ. of which: by education				в том числе: с образованием
բարձրագույն, հետքուհական higher, post-graduate	22.4	15.7	23.7	высшим, послевузовским
միջին մասնագիտական, նախամասնագիտական (արհեստագործական) Secondary specialized and vocational	18.6	22.0	17.9	среднем специальным и начальным профессиональным (ремесленным)
ընդհանուր միջնակարգ general secondary	52.1	48.3	52.9	средним общим
հիմնական ընդհանուր, այլ general basic, other	6.9	14.0	5.5	основное общее, другие

55. ՊԱՇՏՈՆԱՊԵՍ ԳՐԱՆՅՎԱԾ ԳՈՐԾԱԶՈՒՐԿՆԵՐՆ ԸՍՏ ՄԵՈՒ
OFFICIALLY REGISTERED UNEMPLOYED BY SEX
ОФИЦИАЛЬНО ЗАРЕГИСТРОВАННЫЕ БЕЗРАБОТНЫЕ ПО ПОЛУ

	2013	2014	2015	2016	2017	
Պաշտոնապես գրանցված գործազուրկներ, ընդամենը Officially registered unemployed, total	2567	1534	1232	1368	1417	Официально зарегистрованные безработные, всего
տղամարդ male	46	21	63	114	242	мужчины
կին female	2521	1513	1169	1254	1175	женщины
16-29 տարեկան երիտասարդներ youth aged 16-29	640	637	382	442	371	молодежь 16-29 лет

56. ՏՆՏԵՍԱՊԵՍ ՈՉ ԱԿՏԻՎ ԲՆԱԿՉՈՒԹՅՈՒՆՆ ԸՍՏ ՏԱՐԻՔԻ, 2016-2017
ECONOMICALLY INACTIVE POPULATION BY AGE, 2016-2017
ЭКОНОМИЧЕСКИ НЕАКТИВНОЕ НАСЕЛЕНИЕ ПО ВОЗРАСТУ, 2016-2017

(1000մարդ)
(1000 person)

(1000 человек)

Զբաղվածություն - Employment - Занятость

	Ընդամենը Total Всего		Տղամարդ Male Мужчина		Կին Female Женщина		Քաղաք Urban Город		Գյուղ Rural Село	
	2016	2017	2016	2017	2016	2017	2016	2017	2016	2017
Ընդամենը Total Всего	40.1	37.4	15.9	13.1	24.2	24.3	18.5	18.9	21.6	18.5
15 – 19	8.7	8.9	4.1	3.9	4.6	5	3.5	4.6	5.2	4.3
20-24	4.5	4.1	1.6	1.5	2.9	2.6	2.1	2	2.4	2.1
25- 29	3.3	3.1	1.1	0.4	2.2	2.7	1.8	1.4	1.5	1.7
30 – 34	2.6	2.9	0.6	0.5	2	2.4	1.4	1.5	1.2	1.4
35 – 39	1.6	2.4	0.4	0.7	1.2	1.7	0.8	1.2	0.8	1.2
40 - 44	2.2	1.3	0.9	0.5	1.3	0.8	0.8	0.6	1.4	0.7
45 - 49	1.7	1.4	0.8	0.5	0.9	0.9	0.8	0.6	0.9	0.8
50 - 54	3.5	2.2	1.6	0.7	1.9	1.5	1.5	1.2	2	1
55 - 59	2.6	2.6	1.1	0.9	1.5	1.7	1.2	1.1	1.4	1.5
60 – 64	2.9	2.7	1	0.9	1.9	1.8	1.3	1.3	1.6	1.4
65 - 69	3.9	3.4	1.5	1.5	2.4	1.9	2.1	2.1	1.8	1.3
70 - 75	2.6	2.4	1.2	1.1	1.4	1.3	1.2	1.3	1.4	1.1

57. ՏՆՏԵՍԱԳԵՍ ՈՉ ԱԿՏԻՎ ԲՆԱԿՉՈՒԹՅՈՒՆՆ ԸՍՏ ԿՐԹՈՒԹՅԱՆ, 2016-2017
ECONOMICALLY INACTIVE POPULATION BY EDUCATION, 2016-2017

ЭКОНОМИЧЕСКИ НЕАКТИВНОЕ НАСЕЛЕНИЕ ПО ОБРАЗОВАНИЮ, 2016-2017

(1000 մարդ)

(1000 person)

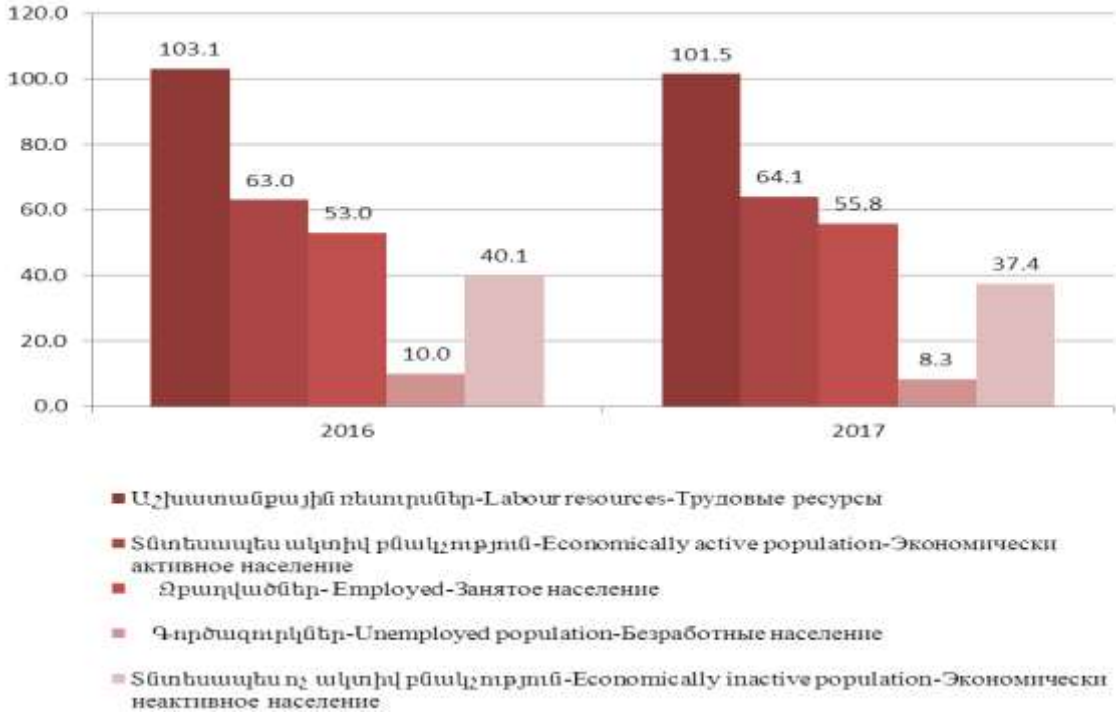
(1000 человек)

	Ընդամենը Total Всего		Տղամարդ Male Мужчина		Կին Female Женщина		Քաղաք Urban Город		Գյուղ Rural Село		Всего
	2016	2017	2016	2017	2016	2017	2016	2017	2016	2017	
Ընդամենը Total	40.1	37.4	15.9	13.1	24.2	24.3	18.5	18.9	21.6	18.5	Всего
Բարձրագույն, հետբուհական Higher, post-graduate	6.0	6.3	1.5	1.5	4.5	4.8	4.2	4.0	1.8	2.3	Высшее, пос- левузовское
Միջին մասնագիտական Secondary specialized	7.0	7.0	2.2	1.7	4.8	5.3	3.6	4.2	3.4	2.8	Среднеспе- циальное
Նախամասնագիտա- կան (արհեստագոր- ծական) Vocational	1.6	1.4	0.6	0.7	1.0	0.7	0.6	0.7	1.0	0.7	Профессио- нальное (ремесленное)
Միջնակարգ ընդհանուր General secondary	15.4	14.2	6.3	5.2	9.1	9.0	7.2	6.8	8.2	7.4	Общее среднее
Հիմնական ընդհանուր General basic	8.5	7.4	4.4	3.5	4.1	3.9	2.5	2.9	6.0	4.5	Основное общее
Տարրական, ոչ լրիվ տարրական Primary; Incomplete primary	1.6	1.1	0.9	0.5	0.7	0.6	0.4	0.3	1.2	0.8	Начальное общее, Неполное начальное

ԱՏ ԱՇՆԱՏԱՆՔԱՅԻՆ ՌԵՍՈՒՐՍՆԵՐԸ
LABOUR RESOURCES OF THE REPUBLIC OF AR
ТРУДОВЫЕ РЕСУРСЫ АР

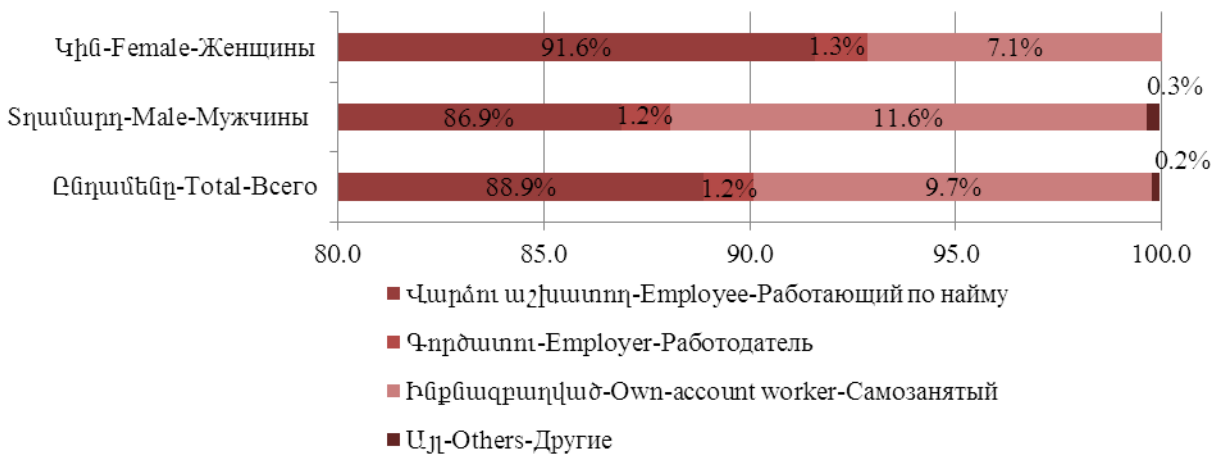
Զբաղվածություն- Employment- Занятость

միջին տարեկան, 1 000 մարդ - average annual, 1 000 persons - в среднем за год, 1 000 человек



ԶԲԱՂՎԱԾՆԵՐՆ ԸՍՏ ԶԲԱՂՎԱԾՈՒԹՅԱՆ ԿԱՐԳԱՎԻՃԱԿԻ ԵՎ ՍԵՌԻ, 2017
EMPLOYED POPULATION BY STATUS IN EMPLOYMENT AND SEX, 2017
ЗАНЯТЫЕ ПО СТАТУСУ ЗАНЯТОСТИ И ПОЛУ, 2017

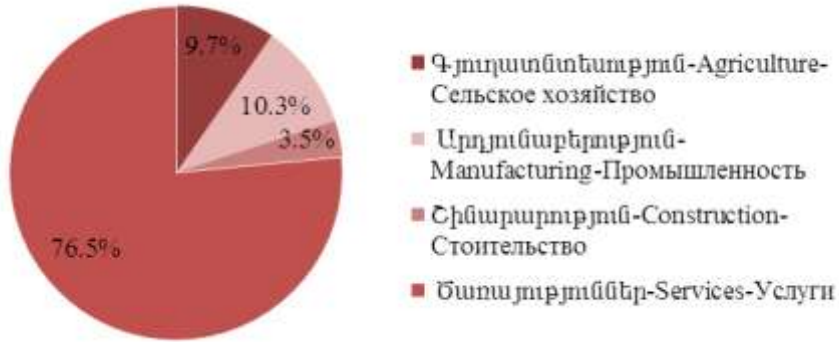
ընդամենի նկատմամբ, % - in % of total - в % к итогу



ԶԲԱՂՎԱԾՆԵՐՆ ԸՍՏ ՏՆՏԵՍԱԿԱՆ ԳՈՐԾՈՒՆԵՈՒԹՅԱՆ ՏԵՍԱԿՆԵՐԻ, 2017
NUMBER OF EMPLOYED BY TYPES OF ECONOMIC ACTIVITY, 2017
ЗАНЯТЫЕ ПО ВИДАМ ЭКОНОМИЧЕСКОЙ ДЕЯТЕЛЬНОСТИ, 2017

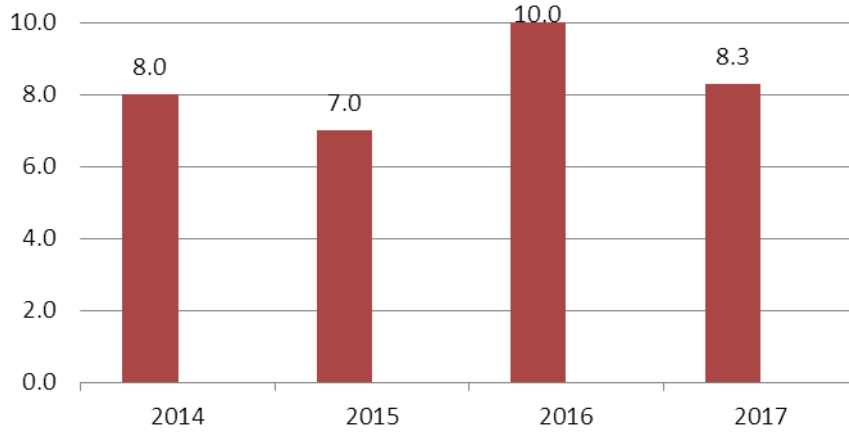
ընդամենի նկատմամբ, % - in % of total - в % к итогу

Զբաղվածություն- Employment- Занятость



ԳՈՐԾԱԶՈՒՐԿՆԵՐԻ ԹՎԱՔԱՆԱԿԸ, 2014-2017թթ.
 NUMBER OF UNEMPLOYED, 2014-2017
 ЧИСЛЕННОСТЬ БЕЗРАБОТНЫХ, 2014-2017

միջին տարեկան, 1 000 մարդ - average annual, 1 000 persons - в среднем за год, 1 000 человек



ԳՈՐԾԱԶՐԿՈՒԹՅԱՆ ՄԱԿԱՐԴԱԿԸ
 UNEMPLOYMENT RATE
 УРОВЕНЬ БЕЗРАБОТИЦЫ

